

Daily Strategy: เน้น Trading

ตลาดหุ้นวันนี้

SET Index พุ่งแรง 14 จุด (+1.05%) ปิดที่ ระดับ 1,388 จุด ปรับขึ้นในทิศทางเดียวกับตลาดหุ้นต่างประเทศรับข่าวเฟดส่งสัญญาณลดดอกเบี้ย 3 ครั้งในปี และปรับเพิ่มคาดการณ์ GDP สหรัฐในปีนี้อีก 2 ปีข้างหน้า

แนวโน้มตลาดหุ้นวันนี้

ประเมิน SET แกว่งตัว 1,380 – 1,400 จุด แม้ภาวะตลาดจะยังคงได้แรงหนุนจาก FED ส่งสัญญาณปรับลดอัตราดอกเบี้ยลง 3 ครั้งในปีและปรับเพิ่มคาดการณ์ GDP ปีนี้ และอีก 2 ปีข้างหน้าซึ่งเป็นบวกต่อทิศทางการลงทุน อย่างไรก็ตามราคาน้ำมันดิบที่อ่อนตัวลงจากความกังวลด้าน Demand รวมถึงแรงขายลดความเสี่ยงตามสัญญาณเทคนิคจะกดดันให้ดัชนีสลับอ่อนตัวลง

กลยุทธ์การลงทุน: Selvectie buy

- GPSC BGRIM GULF MTC SAWAD KCE HANA DELTA อานิสงส์ US bond yield อ่อนตัวลง
- STA NER TEGH TRUBB ราคาขายพาราทรังตัวระดับสูง
- STEC CK GLOBAL DOHOME คาดสภาพผ่านร่าง พ.ร.บ. งบฯ ปี67 ในสัปดาห์นี้

หุ้นแนะนำวันนี้

- **ADVANC (ปิด 211 ซื้อ/เป้า 275 บาท)** ราคาตลาดสะท้อนความกังวลของตลาดเกี่ยวกับการตั้งค่างานสินค้าจากการซื้อ 3BB ไปแล้ว ผลประกอบการรวมยังอยู่ในทิศทางขาขึ้นจากการแข่งขันในธุรกิจที่ลดลง ARPU และกำไรเพิ่ม
- **IVL (ปิด 24.40 ซื้อ/เป้า IAA Consensus 27 บาท)** คาดผลประกอบการผ่านจุดต่ำสุดมาแล้ว สะท้อนจากส่วนต่างผลิตภัณฑ์ปิโตรฯ ของ IVL เดือน ก.พ. ปรับตัวขึ้น MoM ในทุกผลิตภัณฑ์ โดยเฉพาะ PET Spread ในตะวันตกปรับขึ้นเป็นเดือนที่ 5 และทำสถิติสูงสุดในรอบ 10 เดือน

บทวิเคราะห์วันนี้

AMATA (ปิด 23.6 ซื้อ/เป้าใหม่ 29 เดิม 28 บาท), ICT Sector (Positive)

ประเด็นสำคัญวันนี้

- **(+) วันนี้คาดสภาพเห็นชอบ พ.ร.บ. งบประมาณปี 67 สัปดาห์หน้าส่งต่อให้วุฒิสภาพิจารณา:** การประชุมสภาผู้แทนราษฎร วาระพิจารณา ร่าง พ.ร.บ. งบประมาณรายจ่ายประจำปี 67 วงเงิน 3.48 ล้านล้านบาท ในวาระที่ 3 ในวันนี้ น่าจะได้รับความเห็นชอบ จากนั้นสัปดาห์หน้าจะเป็นการพิจารณาของ ส.ว. ในช่วงวันที่ 26 มี.ค. ก่อนนำขึ้นทูลเกล้าและคาดว่าจะประกาศเป็นกฎหมายได้ในช่วงต้นเดือน เม.ย.
- **(+/-) ไทย-สัปดาห์หน้าติดตามตัวเลข ส่งออก/นำเข้า จาก ก.พาณิชย์ และแบงก์ชาติรายงานภาวะ ศก. เดือน ก.พ.:** ทั้งนี้เราคาดว่า ก.พาณิชย์จะรายงานยอดส่งออก/นำเข้า เดือน ก.พ. ในต้นสัปดาห์หน้าคาดหวังยอดส่งออกขยายตัวเป็นเดือนที่ 7 ติดต่อกันดีต่อเนื่องจากเดือน ม.ค. ที่ขยายตัว 10%yoy และปลายสัปดาห์ติดตามแบงก์ชาติรายงานภาวะเศรษฐกิจไทยเดือน ก.พ. ซึ่งจะบอกว่า ศก. ไทยดีขึ้นหรือแย่ลงเมื่อเทียบกับจากเดือน ม.ค. และเมื่อเทียบกับช่วงเดียวกันของปีก่อน
- **(+/-) สหรัฐฯ สัปดาห์หน้าติดตามตัวเลขเงินเฟ้อ (PCE) เดือน ก.พ. เพื่อหาสัญญาณบ่งชี้ทิศทางดอกเบี้ยของเฟด:** ผลประชุมเฟดส่งสัญญาณลดดอกเบี้ยในปี นี้ แต่ยังไม่ระบุช่วงเวลาที่จะชัดเจน เรามองว่าตัวเลขเงินเฟ้อจะบอกได้ว่าเฟดจะลดดอกเบี้ยเร็วหรือช้า เบื้องต้น Consensus คาด Headline PCE เดือน ก.พ. จะทรงตัวที่ 2.4% แต่ Core PCE คาดจะลดลงสู่ระดับ 2.7% จาก 2.8% ในเดือน ม.ค.

สารบัญ	
บทวิเคราะห์ทางเทคนิค	2
สรุปข่าวในประเทศและต่างประเทศ	3
ข้อมูลดัชนีหลักทรัพย์ประเทศต่างๆ	4
ราคาสินทรัพย์ประเภทต่างๆ	5
ทิศทางกระแสเงินทุนต่างชาติ	6
ราคาสินค้าโภคภัณฑ์	7
การถือครองหุ้นของนักลงทุนต่างชาติ	8
ข้อมูลการซื้อขาย NVDR	9
ข้อมูลการซื้อขาย Single Stock Future	10
สรุปการซื้อขายหุ้นของผู้บริหาร	11
หลักทรัพย์ที่เข้าข่ายมาตรการกักกับการซื้อขาย	12
หลักทรัพย์ภายใต้เครื่องหมาย C (Caution)	13
ปฏิทินการประกาศตัวเลขเศรษฐกิจที่สำคัญ	14
ปฏิทินหุ้น	15

สรุปภาวะตลาด			
	Last	Chg (pts)	%Chg
SET	1,387.6	14.44	1.05%
SET100	1,884.9	21.86	1.17%
SET50	850.82	9.78	1.16%
mai	416.99	1.77	0.43%
SET Turnover (Btm)		43,610	
SET Market Cap. (Btm)		17,138,573	
SET PE (x)		18.18	
SET PBV (x)		1.34	

สรุปการซื้อขายแยกตามกลุ่มผู้ลงทุน				
	21 Mar	wtd	mtd	ytd
SET (ล้านบาท)				
ต่างชาติ	2,038	(37,135)	(40,574)	(68,586)
สถาบัน	(422)	1,378	3,983	(3,879)
บัญชีปล.	106	646	(1,162)	(2,487)
บุคคล	(1,722)	35,111	37,752	74,952
SET50 Futures (สัญญา)				
ต่างชาติ	39,687	42,543	123,234	26,755
สถาบัน	(34,364)	(37,693)	(116,925)	(31,674)
บุคคล	(5,323)	(4,850)	(6,309)	4,919
Bond (ล้านบาท)				
ต่างชาติ	438	(13,283)	(22,010)	(41,570)
สถาบัน	5,178	41,530	236,232	1,029,690

เหตุการณ์สำคัญ	
22 Mar	JP Feb Inflation rate
	KR Feb PPI Index
25 Mar	TH Feb Balance of trade
	KR Mar Consumer Confidence

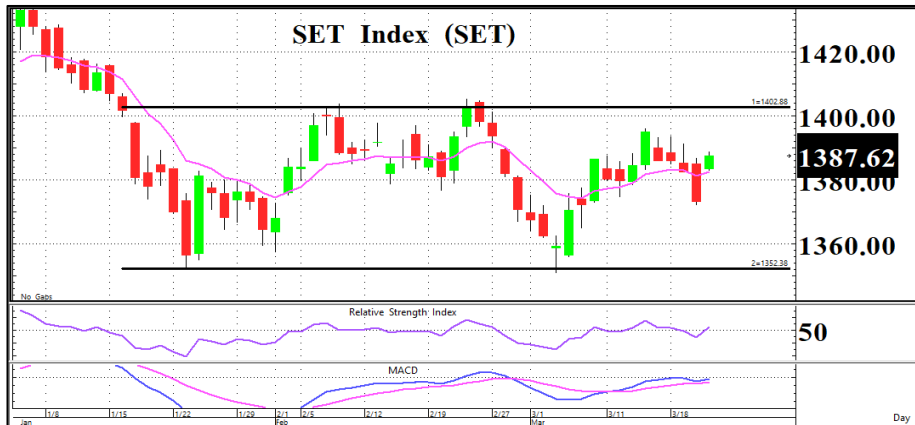
อาทิตย์ จันทร์สว่าง
นักวิเคราะห์การลงทุนปัจจัยพื้นฐานด้านหลักทรัพย์
+662 659 7000 ext 5005

ชัยยศ วิจารณ์
นักวิเคราะห์การลงทุนปัจจัยทางเทคนิค
+662 659 7000 ext 5006

ยุภาณี เล้าตระกูลชัย
ผู้ช่วยนักวิเคราะห์
+662 659 7000 ext 5002

ธนพร ทิพย์กาญจนกุล
ผู้ช่วยนักวิเคราะห์
+662 659 7000 ext 5015

“ ขึ้นจริงไม่กลัว กลัวไม่จริง ”

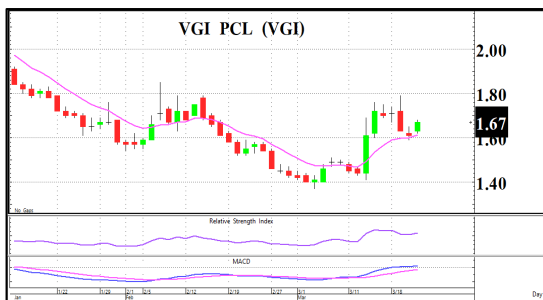


กราฟ SET ล่าสุดติดตัวขึ้นแรงผ่านเส้น EMA 10 วันทำให้โมเมนตัมตลาดพลิกเป็นบวกอีกครั้ง รวมถึงเครื่องมือ RSI + MACD พลิกตัวชี้ขึ้นสนับสนุนทิศทาง อย่างไรก็ตามควรระวังแรงขายหากดัชนีเข้าใกล้แนวต้าน High เดิม ดังนั้นประเมินว่า SET จะแกว่งตัว 1,380 - 1,400 จุด ทั้งนี้แนะนำซื้อเก็งกำไรในกรอบดังกล่าวโดย Cut loss หากหลุด 1,370 จุด

SET	1,387.62
(+14.44 จุด)	Val. 43,575
แนวรับ	1,385 / 1,380
แนวต้าน	1,395 / 1,400

ระยะสั้น
ซื้อเก็งกำไรกรอบ 1,380 - 1,400 จุด
โดย Cut loss หากหลุด 1,370 จุด

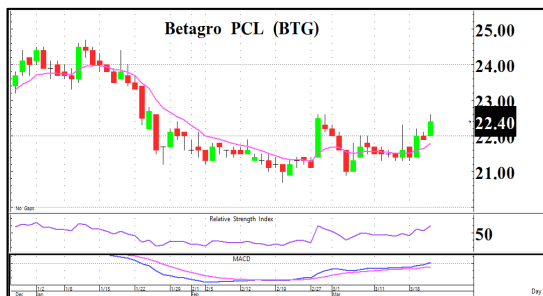
ระยะกลาง - ยาว
ซื้อสะสมรอบใหม่บริเวณ 1,350 - 1,360 จุด



กราฟกลับตัวขึ้นแบบ U shape และราคายกตัวเหนือเส้น EMA 10 วันต่อเนื่อง รวมถึงเครื่องมือ MACD + RSI ชี้ขึ้นให้สัญญาณบวก

หุ้นแนะนำทางเทคนิค

VGI	
ราคาปิด	1.67
แนวรับ	1.65
แนวต้าน	1.73 / 1.80
Cut loss	1.62



กราฟกลับตัว W shape และราคาติดตัวผ่านเส้น EMA 10 วันเกิดเป็นสัญญาณซื้อ พร้อมเครื่องมือ MACD + RSI ชี้ขึ้นสนับสนุนทิศทาง

หุ้นแนะนำทางเทคนิค

BTG	
ราคาปิด	22.40
แนวรับ	22.20
แนวต้าน	22.80 / 23.30
Cut loss	21.80

หุ้นที่มีมูลค่าซื้อขายมากที่สุด 5 อันดับแรก (21 / 03 / 2567)

หุ้น	ราคาปิด	แนวรับ	แนวต้าน	Cut loss
CPALL	54.75	54.00	58.00	53.00
DELTA	72.25	71.50	75.00	70.00
KBANK	123.50	122	126	120
AOT	65.75	65.00	69.00	64.00
HANA	39.00	38.50	42.00	37.50

ชัยยศ จิวงกูร
นักวิเคราะห์เทคนิคและกลยุทธ์
Registration No.15942

ข่าวในประเทศและต่างประเทศ

สรุปข่าวเศรษฐกิจในประเทศและต่างประเทศ

ไทย

(+/-) นายพิพัฒน์ รัชกิจประการ รัฐมนตรีว่าการกระทรวงแรงงาน หนุนตั้งกาสีโนถูกกฎหมาย หวังกระตุ้นจ้างงาน ดันค่าแรงขั้นต่ำทะลุวันละ 400 บาท

สหรัฐ

(+) ผู้ยื่นขอสวัสดิการว่างงานครั้งแรกในสัปดาห์ที่แล้ว ลดลง 2,000 ราย สู่ระดับ 210,000 ราย และต่ำกว่าตัวเลขคาดการณ์ของนักวิเคราะห์ที่ระดับ 212,000 ราย

(-) ดัชนี PMI รวมภาคการผลิตและบริการ ในเดือนมี.ค. ปรับตัวลงสู่ระดับต่ำสุดในรอบ 2 เดือน ที่ 52.2 จากระดับ 52.5 ในเดือนก.พ.

ยุโรป

(-) สวิตเซอร์แลนด์ - ธนาคารกลางสวิตเซอร์แลนด์ (SNB) มีมติปรับลดอัตราดอกเบี้ยนโยบายลง 0.25% สู่ระดับ 1.50%

(+) เยอรมนี - ดัชนี PMI รวมภาคการผลิตและบริการ ในเดือนมี.ค. เพิ่มขึ้นแตะระดับ 47.4 จาก 46.3 ในเดือนก.พ. มากกว่าที่นักวิเคราะห์คาดการณ์ไว้ว่าจะขยับขึ้นแตะ 47.0

เอเชีย

(+) ญี่ปุ่น - ยอดส่งออกเดือน ก.พ.เพิ่มขึ้น 7.8%yoy มากกว่าที่ Consensus คาดไว้ที่ 5.3%yoy แต่ยอดนำเข้าเพิ่มขึ้น 0.5%yoy น้อยกว่าที่ Consensus คาดไว้ที่ 2.2%yoy

(-) ไต้หวัน - ธนาคารกลางไต้หวันมีมติปรับขึ้นอัตราดอกเบี้ยนโยบายสู่ระดับ 2% จาก 1.875%

ประเด็นข่าวย่อยรายบริษัท

AMATA (+) (ทันหุ้น) AMATA ตุน 1.4 หมื่นล. จัดบซื้อที่รับตีมานด์ AMATA ตุนแบ็กถือ 1.4 หมื่นล้านบาท รองรับรายได้ 2-3 ปี คาดรับรู้รายได้ปีนี้ราว 50% พร้อมกางบ 6 พันล้านบาท ลุยซื้อที่ดิน-พัฒนาที่ดิน เพื่อขยายสร้างความมั่นคงในอนาคต ย้ำเดินทางรวบรวมที่ดินในสปป.ลาว ควบคุมเจรจาลูกค้าใหม่ต่อเนื่อง ด้านนักวิเคราะห์ฟันธงกำไรสุทธิเติบโตต่อเนื่อง 2 ปี

BTS-VGI (+) (ข่าวหุ้น) กลุ่มบีทีเอส แบ่งขาย KEX ‘ศิริ’ มั่นใจโลจิสติกส์ฟื้น! “บีทีเอส-วีจีโอ” ตัดขายหุ้น KEX บางส่วน เจ้าสัวศิริมองธุรกิจการขนส่ง โลจิสติกส์ยังมีอนาคต หวังปีนี้ฟื้นพลิกกลับมาทำกำไร ยืนยันสภาพคล่องกลุ่มบีทีเอสดีมาก ล่าสุดกรุงเทพธนาคมทำหนังสือแจ้งชำระค่างาน E&M สายสีเขียวส่วนต่อขยาย 2.3 หมื่นล้านบาท มีนาคมนั่นแน่นอน ด้านเคจีไอประเมิน VGI รับประโยชน์มากที่สุดหลังขายหุ้นเคอร์รี่ แคมมีลุ้นรับส่วนแบ่งกำไรปีนี้

DELTA (+) (ทันหุ้น) DELTA รันโรงงานใหม่ หวันไตรมาส 1 ยังไม่ฟื้น DELTA ริงแรง ก่อนเปิดโรงงานใหม่แห่งที่ 8 วันนี้ นายกฯเป็นประธาน กูรูซั่ม DELTA แต่งตามหุ้นเทคโนโลยีโลก แต่ย้ำพื้นฐานแท้จริงเป็นฮาร์ดแวร์ยังเผชิญกับตีมานด์อีวีโลกที่ลดลง เปิดโรงงานใหม่ยังไม่ช่วยระยะสั้น ผู้บริหารแย้มยอดขายไตรมาส 1/2567 ยังอ่อนแอใกล้เคียงไตรมาส 4/2566 เน้นรอดูสถานการณ์ก่อน

MBK (+) (ข่าวหุ้น) MBK ข่าวดีราคาหุ้นดีด 15% สยามพิวรรธน์ IPO 2 หมื่นล. วานนี้ MBK ราคาหุ้นดีดแรง 15.92% รับกำไร รับกระแสข่าวดี “สยามพิวรรธน์” กำลังพิจารณาจะเสนอขายไอพีโอครั้งใหญ่กว่า 1.7-2.6 หมื่นล้านบาท เพื่อระดมทุนเข้าจดทะเบียนและซื้อขายในตลาดหุ้นไทย เหตุถือหุ้นใหญ่ 49%

MINT (+) (ข่าวหุ้น) MINT เติบขาขึ้นทุกด้าน ถูกที่สุดในกลุ่มโรงแรม MINT อนาคตสดใส โบรกฯ ซื้ออยู่ในช่วงขาขึ้นทุกด้าน และเป็นหุ้นที่ถูกที่สุดในกลุ่มโรงแรม เชียร์ “ซื้อ” ราคาเป้าหมาย 42 บาท คาดรายได้และกำไรปี 67-69 โตต่อเนื่อง รับอานิสงส์นักท่องเที่ยวไทย-ยุโรปฟื้นตัว บวกกลยุทธ์ลดภาระหนี้ ลุ้นปี 67 มีรายได้รวมโต 168,973 ล้านบาท และกำไรสุทธิพุ่ง 8,747 ล้านบาท

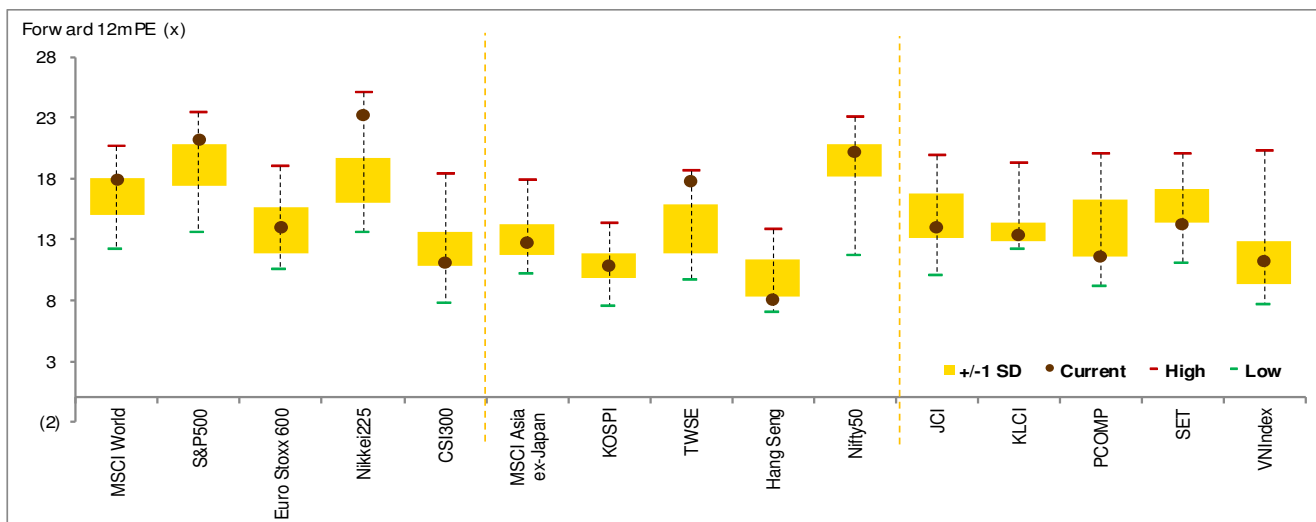
SAWAD (+) (ข่าวหุ้น) SAWAD เล็งบริหารหนี้ หนุนพอร์ตสินเชื่อบริษัท SAWAD เตรียมรุกธุรกิจ AMC หลังราคาซื้อ-ขายในตลาดปรับลดลงจนน่าสนใจ ทั้งต้นทุนดอกเบี้ยจ่ายมีแนวโน้มปรับลดลงช่วงครึ่งหลังของปี 2567 รวมถึงราคากรณีมือสองเริ่มทรงตัวและมีแนวโน้มจะปรับสูงขึ้น ย้ำเป้าพอร์ตสินเชื่อบริษัท 20% มุ่งสินเชื่อบริษัทเป็นหลัก ยันคุม NPL ในกรอบ 3-4%

TOP (+) (ทันหุ้น) TOP น้ำมันเจ็ดแฉ่ง รุกขยายตลาดนอก TOP ตีมานด์น้ำมันเครื่องบินโตแรง ท่องเที่ยวหนุน ชี้ค่าการกลั่นปัจจุบันลดลง 8 ดอลลาร์ ยังมากกว่าปกติที่ 5-6 ดอลลาร์สหรัฐ เดินหน้าบุกตลาดต่างประเทศ กระตุ้นยอดขายจากเดิมที่ขายในประเทศ 80% เผยปัจจุบันรับการผลิตกว่า 110% ด้านโครงการ CFP ผลักดันอนาคตยิ่งใหญ่

ข้อมูลดัชนีหลักทรัพย์ประเทศต่างๆ

การเคลื่อนไหวของตลาดหุ้นทั่วโลก

Index	Last update	Performance (%)					PE (x)		EPS growth (%)		PBV (x)		ROE (%)	
		Chg (pts)	1D	wtd	mtd	ytd	24F	25F	24F	25F	24F	25F	24F	25F
MSCI World AC	783	5.28	0.7	2.0	2.9	7.7	18.3	16.4	7.9	11.5	2.8	2.6	14.2	14.5
S&P500	5,242	16.91	0.3	2.4	2.9	9.9	21.5	19.2	9.8	12.4	4.3	3.9	18.4	18.8
Euro Stoxx 600	510	4.56	0.9	1.0	3.1	6.4	13.0	12.0	5.0	7.6	1.9	1.8	12.4	13.1
Nikkei225	40,816	812.06	2.0	5.4	4.2	22.0	23.7	21.3	40.9	11.1	2.2	2.1	7.7	9.2
CSI300	3,581	(4.29)	(0.1)	0.3	1.8	4.4	13.2	11.4	0.4	16.2	1.5	1.3	11.6	12.2
MSCI Asia ex-Japan	660	11.92	1.8	1.3	3.1	2.9	13.2	11.4	24.1	16.3	1.5	1.3	9.8	11.0
CSI300	3,581	(4.29)	(0.1)	0.3	1.8	4.4	13.2	11.4	0.4	16.2	1.5	1.3	11.6	12.2
KOSPI	2,755	64.72	2.4	3.3	4.3	3.8	11.4	9.2	59.3	23.9	0.9	0.9	5.8	8.1
TWSE	20,199	414.64	2.1	2.6	6.5	12.7	18.5	15.5	27.8	19.6	2.4	2.3	12.2	13.3
Hang Seng	16,863	320.03	1.9	0.9	2.1	(1.1)	8.8	8.2	5.3	8.5	1.0	0.9	10.7	11.1
Nifty50	22,012	172.85	0.8	(0.1)	0.1	1.3	20.7	18.4	24.5	12.7	3.2	2.8	15.0	15.6
ASEAN 5 - simple avg.			0.9	0.5	0.6	5.2	13.8	12.3	16.3	12.2	1.6	1.5	10.0	10.8
JCI	7,338	7.23	0.1	0.1	0.3	0.9	15.7	14.2	20	9.9	2.1	1.9	7.4	8.0
KLCI	1,541	5.62	0.4	(0.7)	(0.6)	6.0	13.5	12.9	3.2	5.0	1.3	1.2	8.9	9.6
PSEi	6,963	106.45	1.6	2.1	0.3	8.0	12.9	11.8	8.0	8.9	1.6	1.5	11.9	12.3
SET	1,388	14.44	1.1	0.1	1.2	(2.0)	14.9	13.3	12.9	12.5	1.3	1.3	8.4	9.3
VN Index	1,276	16.34	1.3	1.0	1.9	13.0	11.9	9.5	37.5	24.6	1.7	1.5	13.4	15.0



ข้อมูลอันดับหลักทรัพย์ตลาดหุ้นไทย

มูลค่าซื้อขาย 10 อันดับ

Stock	Price (Bt)	Value (Btm)	Chg (%)
CPALL	54.75	3,192.11	(1.35)
BKGI	5.45	2,297.56	23.86
DELTA	72.25	1,915.21	8.24
KBANK	123.50	1,295.79	(0.40)
AOT	65.75	1,090.80	0.38
HANA	39.00	999.81	4.00
SCC	258.00	979.38	0.39
BDMS	28.75	908.12	0.00
SCB	115.00	833.13	0.00
ADVANC	211.00	814.14	1.44

ราคาเพิ่มขึ้น 10 อันดับ

Stock	Price (Bt)	Value (Btm)	Chg (%)
TWZ	0.04	0.51	33.33
ROCK	13.10	0.47	24.76
BKGI	5.45	2,297.56	23.86
OCC	13.00	0.04	23.81
NAT	6.80	398.39	21.43
BVG	5.75	94.99	21.31
MBK <XD>	18.20	590.81	15.92
UMS <C>	0.67	0.00	15.52
NPK	16.70	0.21	11.33
MORE	0.10	0.15	11.11

ราคาลดลง 10 อันดับ

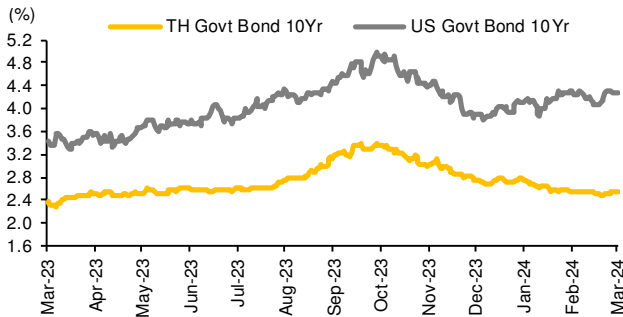
Stock	Price (Bt)	Value (Btm)	Chg (%)
URBNPF	0.42	1.34	(30.00)
PPPM <C>	0.04	0.44	(20.00)
RML	0.58	17.42	(9.38)
BC	1.20	0.71	(8.40)
STOWER <C>	0.11	0.16	(8.33)
B	0.11	0.40	(8.33)
TLHPF	4.34	0.24	(7.66)
AMC <XD>	3.22	2.48	(7.47)
TGPRO	0.13	0.21	(7.14)
GRAND	0.14	0.09	(6.67)

ราคาสินทรัพย์ประเภทต่างๆ

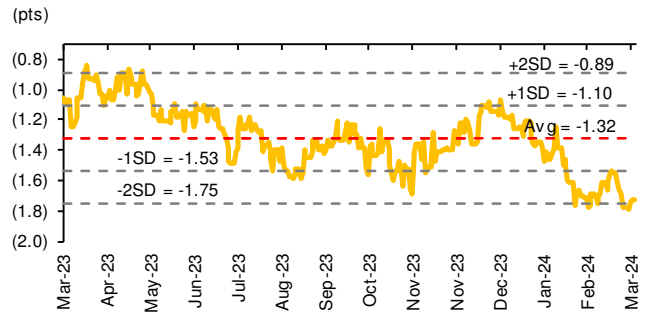
ดัชนีชี้วัดที่สำคัญ

	Unit	Last close	% dod	% wow	% mom	% yoy	% ytd
Financial market condition							
VIX Index	%	12.92	(0.12)	(1.48)	(2.42)	(8.46)	0.47
Europe CDS	%	53.50	(1.96)	1.16	(2.65)	(37.31)	(4.71)
LIBOR OIS Spread	%	0.27	0.00	0.02	0.02	0.15	(0.02)
TED Spread	%	0.21	0.00	0.01	0.02	(0.19)	(0.05)
Exchange rate							
Dollar Index	pts	104.01	0.60	0.63	0.00	0.73	2.64
USDTHB		36.31	0.88	1.47	1.20	5.35	5.99
EURUSD		1.09	(0.57)	(0.21)	0.38	0.85	(1.62)
USDJPY		151.62	0.24	2.22	0.88	14.42	7.50
USDCNY		7.20	0.02	0.07	0.12	4.65	1.40
Bond							
TH Govt. Bond 2Y	%	2.14	0.31	1.28	(1.07)	38.08	(19.86)
TH Govt. Bond 10Y	%	2.54	(0.89)	2.72	0.04	14.83	(15.17)
US Govt. Bond 2Y	%	4.64	3.40	(5.73)	(2.97)	46.99	38.64
US Govt. Bond 10Y	%	4.27	(0.59)	(2.34)	(5.18)	65.75	38.78
Commodities							
CRB Index	pts	534.18	0.00	0.48	1.54	(1.88)	4.68
Gold	USD/oz	2181.33	(0.23)	0.89	7.67	12.44	5.74
GRM-Thai oil	USD/bbl	8.31	(27.69)	(9.46)	38.10	(14.01)	(35.67)
Dubai Crude	USD/bbl	85.61	(0.87)	0.98	4.94	17.02	11.89
NYMEX Crude	USD/bbl	81.54	(0.17)	0.34	3.16	17.61	13.80
Baltic Dry Index	pts	2240.00	(1.93)	(4.68)	33.65	48.15	6.97

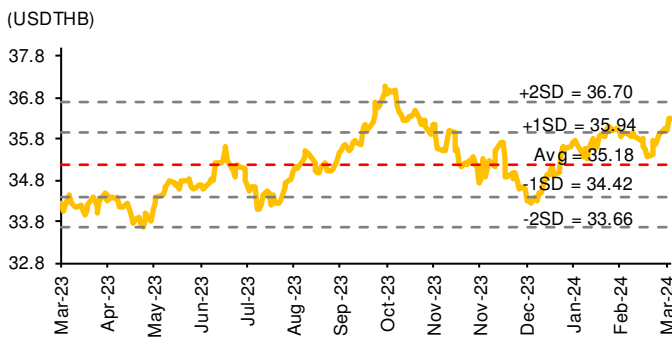
อัตราผลตอบแทนพันธบัตรอายุ 10 ปีของไทยและสหรัฐฯ



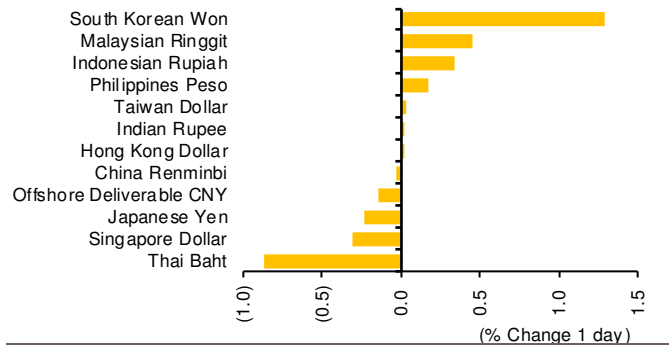
ผลต่างอัตราผลตอบแทนพันธบัตรอายุ 10 ปีของไทยและสหรัฐฯ



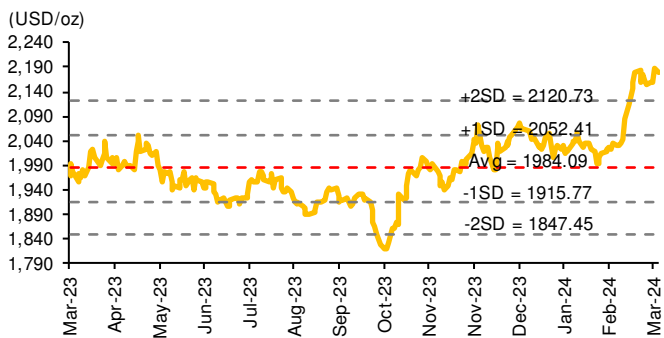
อัตราแลกเปลี่ยน USDTHB



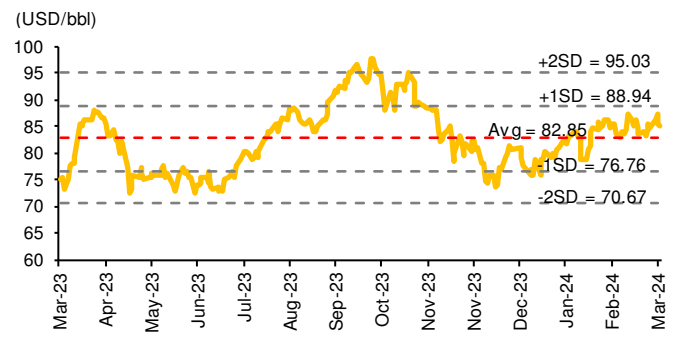
อัตราแลกเปลี่ยนในภูมิภาคต่อดอลลาร์สหรัฐฯ



ราคาทองคำ



ราคาน้ำมันดิบ Brent

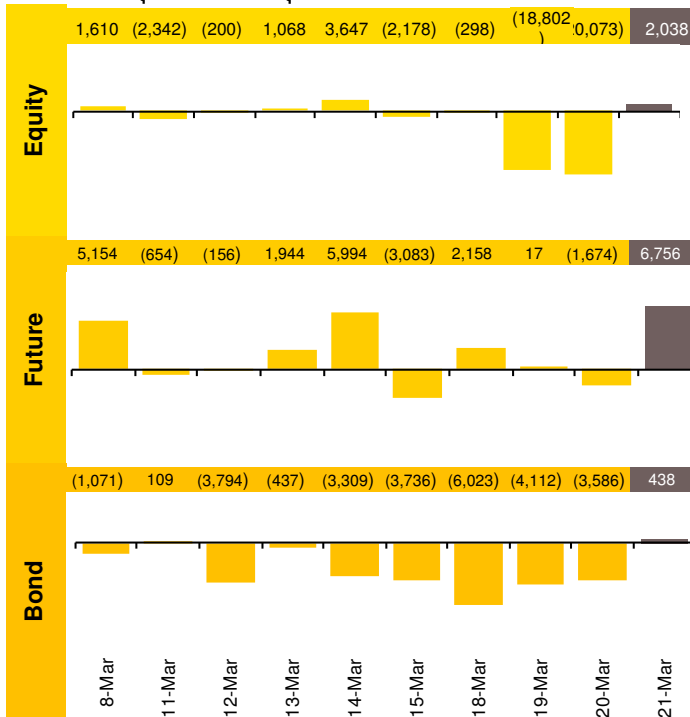


ทิศทางกระแสเงินทุนต่างชาติ

การเคลื่อนย้ายเงินทุนต่างชาติในตลาดหุ้นภูมิภาค (ล้านดอลลาร์สหรัฐฯ)

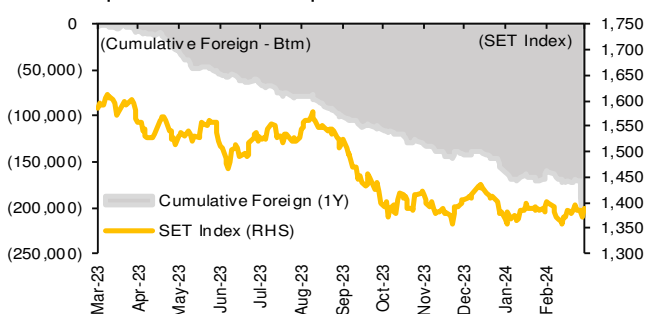
	Thailand	Indonesia	Philippines	Malaysia	Vietnam	India	Taiwan	South Korea	Japan
Daily									
Mar 21, 2024	56	35	8		(14)		529	1,678	
Mar 20, 2024	(556)	23	7	(1)	(23)	(270)	(1,007)	640	
Mar 19, 2024	(521)	48	4	(106)	(35)	163	(799)	(241)	
Mar 18, 2024	(8)	6	(0)	(53)	(38)	(141)	(306)	77	
Mar 15, 2024	(61)	(97)	(77)	(33)	(53)	93	(524)	(832)	
Weekly									
wtd	(1,029)	112	19	(160)	(110)	(248)	(1,583)	2,154	0
Mar 15, 2024	(0)	475	(56)	(88)	(106)	2,302	(497)	(771)	0
Mar 8, 2024	(72)	43	31	(320)	(40)	1,937	3,436	434	2,561
Mar 1, 2024	(188)	(193)	22	(106)	4	818	(11)	756	1,891
Feb 23, 2024	249	65	30	164	(59)	570	567	741	(1,369)
Monthly									
mtd	(1,125)	607	6	(611)	(247)	4,253	1,622	1,817	4,452
Feb, 2024	82	646	129	277	(113)	483	3,390	6,120	7,415
Jan, 2024	(870)	534	80	145	7	(3,141)	1,433	2,254	17,148
Dec, 2023	(2)	497	18	56	(411)	7,024	5,361	3,637	(8,192)
ytd	(1,913)	1,787	215	(189)	(353)	1,595	6,444	10,190	29,014

ยอดซื้อ-ขายสุทธิของนักลงทุนต่างชาติในประเทศไทย (ล้านบาท)

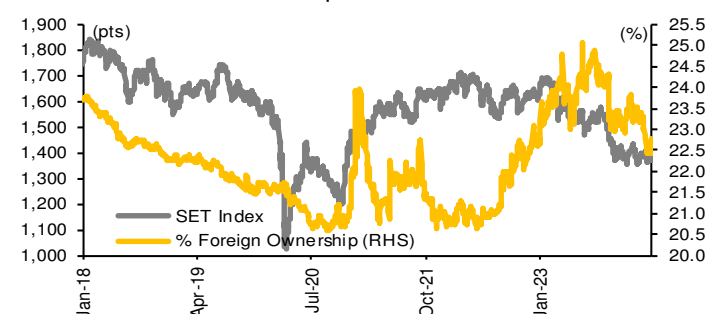


	Equity (Btm)	SET50 futures (Contract)	Bond (Btm)
Daily			
Mar 21, 2024	2,038	39,687	6,756
Weekly			
wtd	(37,135)	42,543	7,257
Mar 15, 2024	(5)	23,612	4,045
Mar 8, 2024	(2,602)	75,843	12,703
Mar 1, 2024	(6,725)	(80,577)	(13,510)
Feb 23, 2024	8,948	19,131	3,254
Monthly			
mtd	(40,574)	123,234	20,904
Feb, 2024	2,862	(3,311)	(493)
Jan, 2024	(30,874)	(93,168)	(15,898)
Dec, 2023	(204)	79,565	13,847
Quarterly			
qtd	(68,586)	26,755	4,513
4Q23	(35,319)	73,626	13,111
3Q23	(50,031)	(123,844)	(22,480)
2Q23	(54,367)	(106,160)	(19,751)
Yearly			
ytd	(68,586)	26,755	4,513
2023	(196,594)	(263,608)	(51,184)
2022	202,694	80,374	17,523

ยอดซื้อ-ขายสุทธิสะสมของนักลงทุนต่างชาติเทียบกับดัชนี SET



ดัชนี SET และ %การถือครองหุ้นของต่างชาติ (ไม่รวม NVDR)



* KSS Research estimates



ราคาสินค้าโภคภัณฑ์

	Unit	Last update	% dod	% wow	% mom	% qtd	% ytd	Avg. Price qtd	% qtd yoy	% qtd qoq	Avg. Price ytd	% ytd yoy	Update
CRB Index	pts	534.18	0.0	0.5	1.5	4.7	(3.7)	519.51	(4.6)	(5.8)	519.5	(4.6)	Daily
Energy Prices													
Crude Oil (Dubai)	USD/bbl	85.61	(0.9)	1.0	4.9	11.9	8.8	81.24	(1.4)	0.1	81.24	(1.4)	Daily
Brent Crude	USD/bbl	85.78	(0.2)	0.4	3.3	11.3	(0.2)	81.30	(0.9)	(1.0)	81.30	(0.9)	Daily
West Texas Int. Cushing	USD/bbl	81.07	(0.7)	(0.2)	4.1	13.1	1.0	76.42	(1.9)	(1.3)	76.42	(1.9)	Daily
Crude Oil, Asia-Pacific Tapis Oil Spot	USD/bbl	90.38	(0.8)	1.1	4.8	8.8	1.1	85.96	(0.6)	0.2	85.96	(0.6)	Daily
Natural Gas Henry Hub	USD/mBtu	1.68	(0.9)	(3.3)	(9.7)	(27.0)	(56.2)	2.03	(32.7)	(37.2)	2.03	(32.7)	Daily
Coal Price NEX	USD/t	133.58	0.0	(3.2)	8.8	(9.1)	(66.9)	129.67	(13.7)	(35.2)	129.67	(13.7)	Monday
Oil Product Prices and Gross Refinery Margin													
Gas Oil 500 ppm Sulfur Singapore	USD/bbl	101.26	(0.9)	(0.2)	(0.3)	6.1	(16.9)	101.38	(0.6)	(1.7)	101.38	(0.6)	Daily
Gasoline, 92 RON Spot	USD/bbl	100.51	0.8	4.7	6.9	14.9	7.2	94.10	0.2	(1.3)	94.10	0.2	Daily
Fuel Oil 180 Singapore Spot	USD/bbl	72.94	(0.5)	1.2	8.8	13.5	24.1	67.30	(3.8)	0.0	67.30	(3.8)	Daily
Jet Kerosene (Spot Price)	USD/bbl	104.09	(0.4)	0.1	1.9	5.8	(17.7)	102.73	(1.1)	(1.8)	102.73	(1.1)	Daily
Olefins Product Prices and Spread													
Ethylene, FOB Japan Spot	USD/t	900	0.0	0.0	(1.1)	6.5	7.1	890	7.3	7.4	890	7.3	Tuesday
Ethylene - Naphtha Spread	USD/t	238	2.3	0.5	(20.6)	4.7	(9.9)	263	6.0	10.0	263	6.0	Daily
Propylene (Olefins), FOB Japan Spot	USD/t	830	0.0	0.0	0.6	2.5	(7.3)	821	(0.5)	(4.3)	821	(0.5)	Tuesday
Propylene - Naphtha Spread	USD/t	168	3.3	0.7	(21.7)	(12.6)	(47.3)	194	(20.5)	(27.7)	194	(20.5)	Daily
Naphtha, Singapore Spot FOB	USD/t	662	(0.8)	(0.2)	8.5	7.2	15.0	627	7.9	6.4	627	7.9	Daily
Polyolefins Prices and Spread													
Polye HDPE SE Asia	USD/t	1,040	0.0	0.0	1.0	6.1	2.0	1,020	(0.2)	(2.0)	1,020	(0.2)	Tuesday
HDPE - Naphtha Spread	USD/t	378	1.4	0.3	(9.9)	4.3	(14.9)	393	(10.9)	(13.0)	393	(10.9)	Daily
Polye LDPE-Film, CFR SE Asia Spot	USD/t	1,140	0.0	0.0	2.7	12.9	0.0	1,090	6.5	2.4	1,090	6.5	Tuesday
LDPE - Naphtha Spread	USD/t	478	1.1	0.2	(4.3)	21.8	(15.3)	464	4.6	(2.6)	464	4.6	Daily
PP Film, Spot South East Asia	USD/t	1,000	0.0	(1.0)	0.0	5.3	1.0	988	1.1	(2.2)	988	1.1	Tuesday
PP - Naphtha Spread	USD/t	338	1.6	(2.6)	(13.3)	1.7	(18.4)	361	(8.8)	(14.2)	361	(8.8)	Daily
MEG Prices and Spread													
MEG, CFR South East Asia	USD/t	555	0.0	0.9	0.0	8.8	12.1	550	11.6	9.4	550	11.6	Tuesday
MEG - Ethylene Spread	USD/t	(30)	0.0	14.3	18	(24)	(41.2)	(28)	NA	20.8	-28	38.6	Tuesday
Aromatics Product Prices and Spread													
Paraxylene, FOB USG Spot	USD/t	1,110	0.0	3.7	0.5	1.4	6.7	1,095	(0.8)	(1.1)	1,095	(0.8)	Tuesday
Paraxylene - Condensate Spread	USD/t	376	1.7	9.2	(7.2)	(10.8)	19.7	398	(1.2)	(3.2)	398	(1.2)	Tuesday
Paraxylene - 92 RON Spread	USD/t	253	(2.7)	0.6	(16.6)	(27.6)	5.0	292	(3.6)	(0.3)	292	(3.6)	Daily
Toluene, FOB Korea Spot	USD/t	905	0.0	2.3	1.1	6.5	14.6	884	(1.5)	(1.5)	884	(1.5)	Tuesday
Benzene, CFR Japan Spot	USD/t	1,070	0.0	2.4	0.9	17.6	21.6	1,013	11.3	10.7	1,013	11.3	Tuesday
Benzene - Naphtha Spread	USD/t	430	1.2	6.5	(8.5)	37.4	33.0	407	17.0	17.7	407	17.0	Daily
Benzene - 92 RON Spread	USD/t	213	(3.2)	(6.0)	(17.5)	29.7	163.9	210	93.2	106.8	210	93.2	Daily
Condensate	USD/t	734	(0.8)	1.1	4.9	9.0	1.1	697	(0.6)	0.2	697	(0.6)	Daily
PTA Prices and Spread													
PTA, CFR South East Asia	USD/t	785	0.0	3.3	(1.9)	0.6	(1.9)	783	(2.3)	(3.1)	783	(2.3)	Tuesday
PTA - Paraxylene Spread	USD/t	41	0.0	(4.2)	(30.8)	(10.9)	(60.0)	50	(20.1)	(25.8)	50	(20.1)	Tuesday
PVC Prices and Spread													
PVC, CFR South East Asia	USD/t	800	0.0	0.0	1.3	6.7	(7.0)	781	(5.6)	(9.3)	781	(5.6)	Tuesday
VNT's PVC-Ethylene Spread	USD/t	562	(0.9)	(0.2)	14.6	7.5	(5.7)	518	(10.5)	(16.7)	518	(10.5)	Tuesday
Ethylene Dichloride CFR Far East Asia	USD/t	345	0.0	(2.8)	(1.4)	3.0	35.3	348	17.9	19.0	348	17.9	Tuesday
Metal													
Gold	USD/oz	2,181	(0.2)	0.9	7.7	5.7	19.6	2,062	5.1	7.0	2,062	5.1	Daily
SPDR Gold Holdings	Tons	839	0.0	2.6	1.0	(4.6)	(8.6)	844	(6.3)	(7.8)	844	(6.3)	Friday
LME Copper 3 Month Rolling Forward	USD/t	8,928	0.0	0.5	4.5	4.3	6.6	8,510	1.2	(1.1)	8,510	1.2	Daily
Silver Future	USD/oz	25	(0.4)	(0.2)	8.3	2.8	(1.5)	24	(4.4)	(4.5)	24	(4.4)	Daily
China Composite Steel Prices	CNY/t	4,020	0.0	(1.1)	(5.8)	(6.5)	(8.0)	4,242	1.1	(0.8)	4,242	1.1	Daily
Lithium	USD/t	238	0.0	6.0	7.3	(9.4)	(79.9)	232	(60.6)	(72.2)	232	(60.6)	Monthly
Agriculture Prices													
Malaysian Crude Palm Oil Spot Price	MYR/t	4,361	0.0	0.8	9.0	17.3	7.7	3,968	4.9	2.0	3,968	4.9	Daily
SGX Ribbed Smoked Sheet 3 (RSS3)													
Futures	USD/kg	270	3.3	0.0	27.5	56.0	77.6	209	32.9	34.8	209	32.9	Daily
Sugar #11	USc/lb	22	1.3	1.3	(1.0)	8.0	28.7	22	(6.2)	2.8	22	(6.2)	Daily
Cotton	USc/lb	92	0.0	(1.4)	(0.4)	13.8	10.6	89	8.1	7.1	89	8.1	Daily
Paddy	Bt/t	12,500	0.0	0.0	0.0	2.5	29.5	12,490	14.5	21.6	12,490	14.5	Daily
Soybean meal	USD/t	344	0.5	3.3	0.7	(10.8)	(28.0)	349	(17.4)	(21.3)	349	(17.4)	Daily
Chicken	Bt/kg	40	0.0	0.0	2.6	2.6	(13.0)	39	(10.2)	(14.1)	39	(10.2)	Daily
Swine	Bt/kg	60	0.0	0.0	(9.8)	(6.3)	(36.2)	64	(5.0)	(17.1)	64	(5.0)	Daily
Shrimp	Bt/kg	133	0.0	0.0	(3.6)	0.0	(13.1)	135	11.0	0.9	135	11.0	Daily
Tuna	USD/t	1,300	0.0	0.0	(7.1)	(10.3)	(23.5)	1,390	(22.5)	(24.3)	1,390	(22.5)	Monthly
Freight Rate													
Baltic Freight Index: BDIY	pts	2,240	(1.9)	(4.7)	33.7	7.0	47.9	1,814	19.3	51.8	1,814	19.3	Daily
Baltic Supramax Index: BSI58	pts	1,370	0.0	4.3	18.7	0.1	29.0	1,162	8.2	22.6	1,162	8.2	Daily
China Containerized Freight Index (CCFI)	pts	1,278	0.0	(2.6)	(12.2)	40.6	0.5	1,297	45.2	31.2	1,297	45.2	Friday
World Container Index (WCI)	USD/40 ft.Bc	3,010	(4.8)	(4.8)	(19.4)	81.2	42.0	3,420	114.7	93.2	3,420	114.7	Thursday

Source: Bloomberg, BANPU, OAE, Thai Union Group, Krungsri Securities



การถือครองหุ้นของนักลงทุนต่างชาติ

Foreign Ownership Top Buy by Value (Btm)					
Name	Mar 21	Mar 20	Mar 19	Mar 18	Mar 15
1 AOT	272.3	(2.3)	(165.7)	261.6	150.0
2 SCB	231.6	184.7	131.9	84.1	401.4
3 BDMS	207.4	(18.8)	(284.2)	(108.1)	178.9
4 KBANK	203.0	177.1	39.5	60.0	561.2
5 PTTEP	194.0	215.5	(118.2)	147.0	50.3
6 MINT	191.9	(4.9)	(117.5)	14.4	6.2
7 CRC	164.2	46.5	52.2	54.4	53.3
8 TOP	134.4	214.1	(30.4)	136.6	124.0
9 BH	110.6	205.0	(124.0)	(203.5)	138.8
10 GULF	93.1	(2.7)	(21.5)	6.2	17.8
11 PTT	82.4	18.7	(272.8)	226.4	41.3
12 WHA	78.2	115.2	13.1	54.3	27.1
13 BCP	63.5	(6.5)	8.4	(8.3)	(15.0)
14 GLOBAL	31.6	8.0	(27.3)	33.7	(0.9)
15 CK	30.5	20.7	(34.5)	15.6	15.8
16 CPF	28.6	12.5	(643.7)	55.6	22.7
17 MEGA	21.8	9.9	(9.8)	0.0	(18.0)
18 SAWAD	21.0	0.0	(3.6)	3.5	(0.0)
19 BAM	19.2	3.6	11.5	7.7	7.6
20 EGCO	18.8	(2.0)	(32.6)	(45.8)	(42.3)

Foreign Ownership Top Sell by Value (Btm)					
Name	Mar 21	Mar 20	Mar 19	Mar 18	Mar 15
1 KTB	(303.7)	(7.3)	(101.1)	(30.8)	(6.4)
2 BBL	(91.9)	(182.0)	(280.8)	19.9	89.0
3 SCGP	(89.8)	(88.7)	(71.1)	(18.6)	12.0
4 CPALL	(83.7)	(476.5)	(463.7)	(406.0)	348.6
5 PTTGC	(70.3)	(83.7)	(74.9)	34.4	11.9
6 HANA	(65.6)	(19.2)	(21.1)	(44.5)	(230.9)
7 SCC	(62.5)	(1.1)	(122.4)	(29.5)	(53.8)
8 CPN	(39.5)	(63.7)	(463.5)	(161.5)	57.3
9 TISCO	(33.9)	(229.0)	(31.8)	(82.1)	(40.5)
10 ADVANC	(28.5)	179.2	4.1	86.6	109.2
11 SIRI	(21.6)	40.6	(27.3)	(5.4)	9.3
12 OR	(14.2)	5.3	15.6	34.4	4.8
13 KTC	(11.1)	(7.4)	(138.3)	24.2	33.6
14 STA	(10.2)	(59.0)	(235.5)	(286.0)	(7.1)
15 RCL	(9.8)	(15.7)	(16.3)	(13.3)	(7.4)
16 BCH	(9.1)	(20.4)	6.3	0.0	(1.8)
17 TCAP	(8.9)	(10.7)	(15.1)	(13.7)	(0.6)
18 AP	(8.5)	(20.6)	(17.9)	(47.2)	(28.5)
19 RATCH	(4.1)	0.0	(7.5)	(4.9)	0.1
20 TIDLOR	(3.8)	9.1	30.7	4.5	0.4

Foreign Ownership Net Buy and Sell by Value (mtd)				
Name	mtd		Name	Net Sell (Btm)
	Net Buy (Btm)			
1 SCB	1,398.9	BTS		(4,268.9)
2 ADVANC	1,336.8	CPN		(1,676.0)
3 TOP	1,186.2	CPALL		(1,242.1)
4 AOT	862.5	KTB		(1,184.1)
5 KBANK	687.0	BANPU		(986.3)
6 CRC	526.7	BBL		(957.7)
7 WHA	479.1	STA		(892.8)
8 KCE	401.4	BH		(800.3)
9 MINT	367.7	TISCO		(645.0)
10 MTC	282.7	PTTEP		(634.9)
11 AMATA	236.5	SCC		(571.0)
12 GLOBAL	204.2	LH		(452.2)
13 IVL	164.0	TU		(406.7)
14 GULF	150.7	INTUCH		(402.4)
15 BAM	142.5	BDMS		(368.6)
16 CBG	131.5	HANA		(351.8)
17 PTT	122.7	OSP		(284.5)
18 JMT	87.0	SCGP		(256.9)
19 STGT	80.0	SIRI		(248.7)
20 TIDLOR	58.0	EGCO		(233.4)

Foreign Ownership Net Buy and Sell by Value (ytd)				
Name	ytd		Name	Net Sell (Btm)
	Net Buy (Btm)			
1 AOT	8,085.5	BTS		(4,562.8)
2 TOP	4,844.8	CPALL		(4,407.9)
3 SCB	4,520.7	CPN		(3,651.6)
4 BH	2,949.2	KTB		(3,271.9)
5 KTC	1,640.8	SCC		(3,164.5)
6 ADVANC	1,615.7	TISCO		(3,113.0)
7 BCH	1,614.2	KBANK		(2,508.8)
8 WHA	1,557.8	LH		(1,449.7)
9 PTTEP	1,519.8	CBG		(1,280.5)
10 BDMS	1,217.8	BANPU		(1,185.2)
11 BCP	968.5	HMPRO		(1,087.3)
12 MTC	824.4	INTUCH		(987.4)
13 CRC	599.6	OSP		(938.1)
14 PTT	594.9	STA		(843.8)
15 TU	565.0	AP		(571.7)
16 BCPG	529.6	HANA		(452.0)
17 GULF	477.2	JMART		(413.9)
18 AMATA	460.5	BEC		(389.6)
19 TTB	410.6	IVL		(385.2)
20 PTTGC	305.9	BEM		(348.5)

Sectoral Indices: Foreign Ownership Net Buy & Sell by Value (Btm)					
Sector	Mar 21	Mar 20	Mar 19	Mar 18	Mar 15
1 AGRI	(10.2)	(59.0)	(235.5)	(286.0)	(7.1)
2 BANK	14.7	(21.5)	(366.7)	31.6	1,005.2
3 COMM	134.1	(395.9)	(546.3)	(267.4)	374.0
4 CONMAT	(66.3)	(7.6)	(146.6)	(26.0)	(55.4)
5 CONS	30.0	18.1	(39.4)	14.2	9.9
6 ENERG	566.8	488.4	(649.6)	550.4	184.6
7 ETRON	(60.4)	(16.0)	(21.6)	(42.0)	(222.7)
8 FIN	33.2	13.7	(151.1)	147.4	38.8
9 FOOD	227.6	6.1	(855.4)	59.1	(25.3)
10 HELTH	309.0	167.0	(398.8)	(316.2)	315.9
11 ICT	(30.5)	175.5	(59.9)	55.9	98.6
12 INSUR	1.3	(0.5)	(29.1)	0.3	0.3
13 MEDIA	11.7	(9.9)	(25.0)	(30.5)	13.0
14 PETRO	(53.1)	(81.1)	(146.9)	115.8	32.9
15 PROP	8.4	113.4	(568.7)	(163.9)	117.2
16 TOURISM	0.4	0.0	0.9	0.0	(1.1)
17 TRANS	261.1	(60.0)	(355.7)	244.9	162.8

Sectoral Indices: Foreign %Ownership					
Sector	Mar 21	Mar 20	Mar 19	Mar 18	Mar 15
1 AGRI	14.69	14.72	14.91	15.64	16.52
2 BANK	25.33	25.34	25.33	25.36	25.39
3 COMM	18.80	18.85	18.94	18.96	18.99
4 CONMAT	11.46	11.49	11.45	11.47	11.50
5 CONS	17.65	17.59	17.56	17.64	17.62
6 ENERG	16.07	16.02	16.01	16.05	16.07
7 ETRON	32.69	32.73	32.75	32.88	32.97
8 FIN	17.39	17.36	17.41	17.36	17.33
9 FOOD	22.47	22.49	22.43	22.56	22.56
10 HELTH	26.12	26.07	26.05	26.09	26.11
11 ICT	37.71	37.67	37.68	37.71	37.66
12 INSUR	17.94	17.89	17.81	17.81	17.89
13 MEDIA	8.68	8.73	8.70	8.76	8.78
14 PETRO	37.04	37.16	37.18	37.25	37.12
15 PROP	20.86	20.80	20.80	20.89	20.92
16 TOURISM	7.45	7.45	7.45	7.45	7.45
17 TRANS	8.46	8.44	8.45	8.48	8.46

Source: The Stock Exchange of Thailand, Krungsri Securities



ข้อมูลการซื้อขาย NVDR

NVDR Top Buy by Value (Btm)

Name	Mar 21	Mar 20	Mar 19	Mar 18	Mar 15
1 DELTA	548.7	(0.5)	(60.6)	172.3	4.5
2 BCP	369.9	169.7	33.1	88.8	32.7
3 BBL	237.7	(31.8)	(90.8)	47.1	(135.6)
4 SCC	225.8	(334.1)	47.6	(119.8)	269.6
5 CPALL	198.3	(235.4)	(99.6)	126.2	49.9
6 AOT	136.6	30.4	(27.9)	(38.1)	(171.4)
7 SCGP	116.5	87.0	(12.1)	(0.8)	19.3
8 ADVANC	110.3	(104.0)	(339.4)	(8.6)	(282.8)
9 CPN	94.8	(37.2)	49.1	12.7	73.8
10 KBANK	86.1	3.3	(67.4)	24.9	(229.0)
11 TU	84.5	(32.5)	(13.4)	(12.0)	(3.8)
12 GULF	74.6	(5.5)	2.3	6.2	(29.4)
13 SCB	72.6	(124.4)	(124.6)	134.3	73.9
14 COM7	66.6	9.3	(17.6)	(17.6)	(10.6)
15 AWC	64.5	(18.9)	(38.2)	6.3	(12.3)
16 EA	62.4	(23.6)	27.7	39.1	(20.5)
17 KTC	59.2	31.3	(7.7)	65.1	105.2
18 TOP	59.1	(21.8)	75.2	(55.8)	49.0
19 PTT	58.7	(388.5)	21.5	(366.1)	635.9
20 CRC	54.3	(55.6)	(42.1)	(138.9)	(83.2)

NVDR Top Sell by Value (Btm)

Name	Mar 21	Mar 20	Mar 19	Mar 18	Mar 15
1 BJC	(94.2)	(36.3)	51.0	(36.8)	(32.0)
2 PTTEP	(83.0)	73.4	261.7	130.9	1,003.8
3 BH	(78.8)	53.7	(30.0)	(152.8)	(79.0)
4 LH	(70.8)	(10.9)	(162.1)	(29.1)	38.4
5 CPF	(41.6)	(14.4)	(12.3)	76.4	522.8
6 BCH	(39.2)	(29.7)	(25.6)	13.3	(24.2)
7 BDMS	(38.7)	36.7	(78.1)	276.0	370.6
8 SIRI	(30.0)	(80.7)	(34.0)	(92.6)	(64.6)
9 BGRIM	(28.5)	(40.8)	(17.8)	(43.1)	(11.1)
10 SPALI	(25.8)	(14.2)	2.6	(8.1)	(14.2)
11 TCAP	(25.7)	(3.6)	3.9	6.8	(43.0)
12 KTB	(22.3)	(26.8)	(136.4)	(11.4)	42.4
13 HANA	(21.6)	(12.3)	(17.4)	18.8	27.3
14 MASTER	(20.3)	1.7	(2.6)	(7.2)	19.1
15 MBK	(19.1)	(8.0)	4.7	2.7	(6.6)
16 SPRC	(16.8)	(10.8)	(1.9)	(21.7)	(8.9)
17 TKN	(16.2)	(9.0)	(12.1)	(19.1)	28.9
18 PSL	(14.1)	(15.1)	(7.6)	(29.6)	(2.6)
19 IRPC	(12.5)	(8.7)	4.8	(13.8)	24.2
20 TASCO	(11.4)	(1.8)	(2.3)	(0.7)	5.5

NVDR Top Most Active Value (Btm)

Name	Total Value Trade			NVDR as % of	
	Buy	Sell	Total	Net	Trading Value
1 CPALL	724.4	526.1	1,250.4	198.3	19.6
2 DELTA	895.7	347.0	1,242.7	548.7	32.4
3 BCP	478.2	108.3	586.5	369.9	40.6
4 BDMS	255.7	294.4	550.0	(38.7)	29.8
5 PTT	294.8	236.1	530.8	58.7	38.4
6 KBANK	298.6	212.6	511.2	86.1	19.6
7 SCC	347.7	121.9	469.6	225.8	24.0
8 BBL	352.1	114.4	466.6	237.7	30.3
9 KTB	221.2	243.5	464.7	(22.3)	31.2
10 ADVANC	280.9	170.6	451.5	110.3	27.7
11 PTTEP	181.4	264.5	445.9	(83.0)	33.3
12 BH	176.6	255.4	432.0	(78.8)	26.9
13 AOT	280.9	144.3	425.2	136.6	19.4
14 SCB	227.0	154.4	381.3	72.6	22.9
15 HANA	165.8	187.4	353.2	(21.6)	17.7
16 LH	139.6	210.4	349.9	(70.8)	43.8
17 SCGP	231.8	115.3	347.1	116.5	32.7
18 TOP	201.3	142.2	343.6	59.1	25.6
19 BJC	121.5	215.7	337.1	(94.2)	36.9
20 MINT	162.5	155.3	317.8	7.2	23.7

NVDR Shares to Total Paid-up Shares (%)

Name	Mar 21, 2024	Paid up	Paid up
	Outstanding	Shares	%
1 TISCO-P	7,300	9,859	74.04
2 MORE	2,119,776,898	7,176,748,441	29.54
3 BBL	444,439,585	1,908,842,894	23.28
4 LH	2,443,892,984	11,949,713,176	20.45
5 EMC-W6	829,496,363	4,216,721,892	19.67
6 KBANK	403,288,241	2,369,327,593	17.02
7 AP	525,839,285	3,145,899,495	16.72
8 SPALI	325,552,196	1,953,054,030	16.67
9 BCP	223,139,709	1,376,923,157	16.21
10 BH	127,549,635	794,885,742	16.05
11 BANPU	1,240,332,625	8,454,161,388	14.67
12 THIP	13,006,736	89,999,686	14.45
13 BDMS	2,176,454,477	15,892,001,895	13.70
14 GBX	146,644,255	1,089,076,392	13.47
15 MBK-W4	2,121,113	15,973,248	13.28
16 AH	46,817,828	354,842,012	13.19
17 TISCO	104,406,200	800,645,624	13.04
18 TOP	278,729,718	2,233,835,566	12.48
19 MINT	639,434,865	5,320,619,664	12.02
20 ASW-W2	10,940,600	96,000,000	11.40

NVDR Net Buy and Sell by Value (mtd)

Name	mtd	
	Net Buy (Btm)	Net Sell (Btm)
1 TRUE	1,137.5	(823.3)
2 CPN	859.8	(559.6)
3 BDMS	818.4	(466.3)
4 IVL	684.3	(427.8)
5 GULF	484.1	(423.7)
6 SCB	350.6	(383.8)
7 TISCO	345.0	(344.7)
8 TOP	307.2	(333.6)
9 GPSC	253.3	(288.1)
10 DELTA	244.1	(259.6)
11 MINT	222.6	(250.3)
12 CBG	221.8	(229.9)
13 SCGP	173.9	(206.3)
14 MAJOR	159.0	(193.9)
15 CPF	145.4	(176.6)
16 SAPPE	123.3	(175.1)
17 COM7	121.8	(169.2)
18 TLI	111.6	(156.5)
19 VGI	103.6	(149.8)
20 SCC	101.8	(135.2)

NVDR Net Buy and Sell by Value (ytd)

Name	ytd	
	Net Buy (Btm)	Net Sell (Btm)
1 TRUE	1,137.5	(823.3)
2 CPN	859.8	(559.6)
3 BDMS	818.4	(466.3)
4 IVL	684.3	(427.8)
5 GULF	484.1	(423.7)
6 SCB	350.6	(383.8)
7 TISCO	345.0	(344.7)
8 TOP	307.2	(333.6)
9 GPSC	253.3	(288.1)
10 DELTA	244.1	(259.6)
11 MINT	222.6	(250.3)
12 CBG	221.8	(229.9)
13 SCGP	173.9	(206.3)
14 MAJOR	159.0	(193.9)
15 CPF	145.4	(176.6)
16 SAPPE	123.3	(175.1)
17 COM7	121.8	(169.2)
18 TLI	111.6	(156.5)
19 VGI	103.6	(149.8)
20 SCC	101.8	(135.2)

Source: The Stock Exchange of Thailand



ข้อมูลการซื้อขาย Single Stock Future

Top Net Increase by OI Notional Value				
Name	OI Notional Value Change (Btm)			
	1D	1W	1M	qtd
1 BDMS	37.6	31.1	(205.0)	(184.7)
2 SAWAD	29.8	45.6	(82.4)	(136.3)
3 GPSC	27.4	(8.9)	(27.4)	(116.4)
4 THCOM	24.3	15.6	60.5	107.3
5 CPALL	16.9	83.3	(2.8)	(920.2)
6 BJC	14.9	4.4	(35.9)	5.1
7 ICHI	14.2	3.5	(44.2)	(16.6)
8 MTC	11.1	11.5	(5.9)	(31.9)
9 KKP	7.0	15.0	(45.6)	(60.2)
10 BCH	6.5	6.6	(20.5)	(20.7)
11 STA	4.9	(11.2)	45.4	65.4
12 GULF	4.9	(17.7)	(39.7)	(509.3)
13 CK	4.8	(7.3)	16.6	1.1
14 BEM	4.2	57.2	60.4	109.5
15 LH	4.1	56.4	189.1	110.4
16 CPF	3.7	7.1	(6.7)	(149.3)
17 AMATA	3.1	7.8	(7.3)	(13.9)
18 HANA	2.7	3.3	(16.1)	40.2
19 GFPT	2.4	8.5	(7.8)	12.4
20 SIRI	2.4	1.3	(4.9)	(13.8)

Top Net Decrease by OI Notional Value				
Name	OI Notional Value Change (Btm)			
	1D	1W	1M	qtd
1 EGCO	(175.2)	(186.4)	(752.1)	(748.9)
2 TRUE	(136.9)	(52.6)	(55.7)	16.4
3 DELTA	(109.6)	(116.6)	(470.5)	(468.5)
4 SCC	(103.5)	80.5	102.2	124.9
5 CPN	(96.7)	(102.9)	(415.1)	(413.4)
6 EA	(53.9)	(57.3)	(231.2)	(230.2)
7 WHA	(36.3)	(36.6)	(45.2)	43.2
8 ADVANC	(30.4)	(86.5)	(104.9)	52.5
9 IVL	(17.0)	(1.4)	(17.0)	73.6
10 AOT	(13.7)	(100.7)	(192.8)	(1,217.4)
11 TTA	(13.4)	(16.9)	(53.6)	(21.7)
12 EPG	(10.8)	(11.5)	(46.6)	(46.4)
13 SCB	(10.5)	(32.0)	(78.4)	(362.6)
14 PTT	(10.2)	135.6	115.4	145.2
15 BCP	(8.9)	(8.7)	(40.1)	(14.6)
16 PTTEP	(7.0)	(24.3)	(11.7)	(175.5)
17 ERW	(6.9)	(7.4)	(29.7)	(29.6)
18 KCE	(6.4)	(30.8)	(57.9)	39.7
19 TU	(5.7)	(22.7)	65.4	(493.8)
20 CENTEL	(5.1)	(4.4)	(0.2)	21.2

Top Gainers by Underlying				
Name	%Price	Volume	Value (Btm)	OI (contracts)
	change 1D	(contracts)		
1 JAS	5.1%	609	1.3	43,079
2 SAWAD	3.8%	3,122	129.6	14,947
3 SUPER	3.3%	5,006	1.6	56,046
4 HANA	3.3%	1,262	49.2	3,323
5 KCE	2.6%	648	25.8	4,233
6 TCAP	2.5%	5	0.3	742
7 VGI	2.5%	3,569	6.0	43,200
8 CENTEL	2.3%	105	4.6	1,359
9 PRM	2.1%	6,559	48.9	11,627
10 AP	2.0%	230	2.3	25,490
11 BTS	1.9%	2,546	13.9	40,376
12 HMPRO	1.9%	2,318	25.5	17,549
13 PTG	1.7%	553	4.9	23,808
14 WHA	1.3%	7,019	33.8	20,103
15 SGP	1.3%	0	0.0	0
16 TRUE	1.3%	1,662	13.4	47,189
17 AOT	1.2%	448	29.5	7,418
18 KTC	1.1%	132	6.0	75,113
19 MTC	1.1%	700	32.7	4,170
20 QH	0.9%	512	1.1	20,938

Top Losers by Underlying				
Name	%Price	Volume	Value (Btm)	OI (contracts)
	change 1D	(contracts)		
1 BEAUTY	-3.1%	577	0.4	9,818
2 SIRI	-2.9%	5,564	9.2	13,602
3 BCH	-2.7%	1,247	26.7	2,594
4 CPALL	-2.7%	3,946	216.0	14,141
5 SCC	-2.6%	661	170.5	3,894
6 SPALI	-2.4%	305	6.2	3,470
7 TTA	-2.3%	2,528	16.4	4,859
8 TTB	-2.3%	3,700	24.1	60,318
9 SPRC	-2.2%	2,003	17.5	3,080
10 TVO	-2.0%	12	0.2	575
11 PSL	-1.8%	890	7.3	4,470
12 STPI	-1.8%	1,036	3.5	20,269
13 SMART	-1.6%	2,541	16.0	20,032
14 BLAND	-1.4%	712	0.5	169,358
15 BSRC	-1.4%	3,017	2.1	2,024
16 BJC	-1.4%	1,408	35.1	4,970
17 GPSC	-1.3%	768	42.6	3,416
18 BLA	-1.1%	41	0.7	2,893
19 COM7	-1.1%	743	13.8	15,809
20 CKP	-1.0%	1,021	4.0	19,319

Most Active by Notional Trading Value				
Name	%Price	Volume	Value (Btm)	OI (contracts)
	change 1D	(contracts)		
1 CPALL	-2.7%	3,946	216.0	14,141
2 SCC	-2.6%	661	170.5	3,894
3 SAWAD	3.8%	3,122	129.6	14,947
4 ADVANC	0.5%	400	84.4	3,280
5 BH	-0.9%	326	75.0	966
6 BBL	-0.4%	531	74.1	18,829
7 IVL	0.0%	2,735	66.7	18,307
8 BDMS	0.0%	2,125	61.1	6,349
9 THCOM	-0.7%	4,516	61.0	13,662
10 KBANK	-0.8%	461	56.9	8,372
11 HANA	3.3%	1,262	49.2	3,323
12 PRM	2.1%	6,559	48.9	11,627
13 STA	-1.0%	2,170	44.7	4,704
14 GPSC	-1.3%	768	42.6	3,416
15 GULF	0.6%	916	41.2	11,463
16 BCP	9.4%	823	38.5	983
17 ICHI	0.6%	2,028	36.3	3,033
18 BJC	-1.4%	1,408	35.1	4,970
19 WHA	1.3%	7,019	33.8	20,103
20 MTC	1.1%	700	32.7	4,170

Most Crowded Single Stock Future by Notional OI Value			
Name	OI Notional Value (Btm)	Name	OI Notional Value (Btm)
1 BBL	2,626.6	21 CPF	340.9
2 BSRC	1,710.5	22 CBG	322.0
3 KTB	1,276.1	23 COM7	294.0
4 RS	1,160.3	24 SCB	266.0
5 KBANK	1,033.9	25 PTTEP	263.9
6 SCC	1,004.7	26 AP	260.0
7 CPALL	774.2	27 BEM	256.3
8 ADVANC	692.1	28 BEC	243.5
9 SAWAD	620.3	29 EGCO	233.8
10 BANPU	597.8	30 BH	222.2
11 GULF	515.8	31 BTS	220.0
12 AOT	487.7	32 TU	218.9
13 IVL	446.7	33 PTG	211.9
14 GUNKUL	405.7	34 PTTGC	207.2
15 LH	399.6	35 MTC	194.9
16 PLANB	390.9	36 HMPRO	193.0
17 PTT	385.8	37 GPSC	189.6
18 TRUE	379.9	38 INTUCH	186.1
19 CPF	340.9	39 THCOM	184.4
20 CBG	322.0	40 BDMS	182.5

Source: The Stock Exchange of Thailand, TFEX



ข้อมูลแบบรายงานการเปลี่ยนแปลงการถือหลักทรัพย์และสัญญาซื้อขายล่วงหน้าของผู้บริหาร

ชื่อบริษัท	วิธีการได้มา/ จำหน่าย	ชื่อผู้บริหาร	ประเภท	วันที่ได้มา/จำหน่าย	จำนวน (หุ้น)	ราคาเฉลี่ย (บาท)	มูลค่ารวม (บาท)
CMAN	ซื้อ	หม่อมหลวง จันทรงจจา จันทรทัต	หุ้นสามัญ	20/03/2567	100,000	2.00	200,000
JR	ซื้อ	นาย จริญญา วิวัฒน์เจษฎาวุฒิ	หุ้นสามัญ	20/03/2567	6,400	4.44	28,416
JR	ซื้อ	นาย ธีรนนท์ วิวัฒน์เจษฎาวุฒิ	หุ้นสามัญ	20/03/2567	12,500	4.46	55,750
JDF	ขาย	นาย สรสิทธิ์ สุนทรเทศ	หุ้นสามัญ	20/03/2567	40,000	2.62	104,800
JPARK	ซื้อ	นาย สดวิณ ปัญญาวงศ์ขันติ	หุ้นสามัญ	20/03/2567	91,100	5.95	542,045
SYNTEC	ซื้อ	นาย ณยศ ปิสิณธนะกุล	หุ้นสามัญ	20/03/2567	50,000	1.83	91,500
SYNTEC	ซื้อ	นาย ณยศ ปิสิณธนะกุล	หุ้นสามัญ	20/03/2567	25,000	1.84	46,000
SYNTEC	ซื้อ	นาย ณยศ ปิสิณธนะกุล	หุ้นสามัญ	20/03/2567	25,000	1.85	46,250
SYNTEC	ซื้อ	นาย ณยศ ปิสิณธนะกุล	หุ้นสามัญ	20/03/2567	25,000	1.86	46,500
SUPER	ซื้อ	นาย จอมทรัพย์ โลจายะ	หุ้นสามัญ	20/03/2567	600,000	0.30	180,000
SINO	ซื้อ	นาย นันทมนัส วิทยศักดิ์พันธ์	หุ้นสามัญ	19/03/2567	13,100	1.41	18,471
SINO	ซื้อ	นาย นันทมนัส วิทยศักดิ์พันธ์	หุ้นสามัญ	19/03/2567	86,900	1.42	123,398
SINO	ซื้อ	นาย นันทมนัส วิทยศักดิ์พันธ์	หุ้นสามัญ	19/03/2567	15,300	1.42	21,726
SINO	ซื้อ	นาย นันทมนัส วิทยศักดิ์พันธ์	หุ้นสามัญ	19/03/2567	84,700	1.43	121,121
SIMAT	ซื้อ	นาย บมเลิศ เอียพรชัย	หุ้นสามัญ	20/03/2567	80,000	1.39	111,200
DTCENT	ซื้อ	นาย ไพรัช คุณะเพิ่มศิริ	หุ้นสามัญ	20/03/2567	65,000	1.52	98,800
TMILL	ซื้อ	นาย ประภาส ขติมารพันธ์	หุ้นสามัญ	20/03/2567	50,000	3.74	187,000
TACC	ขาย	นาย ชัชวีร์ วัฒนสุข	หุ้นสามัญ	15/03/2567	300,000	5.10	1,530,000
TACC	ขาย	นาย ชัชวีร์ วัฒนสุข	หุ้นสามัญ	18/03/2567	63,400	5.15	326,510
TSTE	ซื้อ	นาย ประภาส ขติมารพันธ์	หุ้นสามัญ	20/03/2567	500	9.85	4,925
TRITN	ซื้อ	นางสาว หลุยส์ เตชะอบล	หุ้นสามัญ	19/03/2567	1,500,000	0.13	195,000
BTS	ซื้อ	นาย กวิน กาญจนพาสน์	หุ้นสามัญ	20/03/2567	2,500,000	5.35	13,375,000
BTS	ขาย	นาย ศิริ กาญจนพาสน์	ใบสำคัญแสดงสิทธิที่จะซื้อหุ้น	18/03/2567	10,027,600	0.01	100,276
BTS	ขาย	นาย ศิริ กาญจนพาสน์	ใบสำคัญแสดงสิทธิที่จะซื้อหุ้น	19/03/2567	10,000,000	0.01	100,000
BTS	ขาย	นาย ศิริ กาญจนพาสน์	ใบสำคัญแสดงสิทธิที่จะซื้อหุ้น	20/03/2567	10,000,000	0.01	100,000
EA	โอน	นาย สมโภชน์ อำนวย	หุ้นสามัญ	18/03/2567	2,162,000	-	NA
EA	โอน	นาย สมโภชน์ อำนวย	หุ้นสามัญ	18/03/2567	1,210,000	-	NA
MILL	ซื้อ	นาย ปราภวนา บงกชมาศ	หุ้นสามัญ	20/03/2567	65	0.28	18
MICRO	ซื้อ	นาง รสนันท์ ยิ่งทวีศักดิ์	หุ้นสามัญ	18/03/2567	11,400	2.26	25,764
VIBHA	ซื้อ	นาย สิทธิ ภาพพัฒนพงศ์	หุ้นสามัญ	19/03/2567	250,000	2.00	500,000
VIBHA	ขาย	นาย สิทธิ ภาพพัฒนพงศ์	หุ้นสามัญ	19/03/2567	50,000	2.02	101,000
VIBHA	ซื้อ	นาย สิทธิ ภาพพัฒนพงศ์	หุ้นสามัญ	20/03/2567	455,000	2.00	910,000
STA	ซื้อ	นาย วิชพล สีนเจริญกุล	หุ้นสามัญ	18/03/2567	500,000	21.20	10,600,000
SKN	ซื้อ	นาง กิตติยา นิบเลอร์	หุ้นสามัญ	20/03/2567	20,400	4.44	90,576
SABUY	โอน	นาย ชเกียรติ รจนพรพจี	หุ้นสามัญ	21/03/2567	1,980,000	-	NA
SABUY	รับโอน	นาย ชเกียรติ รจนพรพจี	หุ้นสามัญ	21/03/2567	1,980,000	-	NA
EP	ซื้อ	นาย ยทธ ชินสุภักกุล	หุ้นสามัญ	20/03/2567	15,600	2.68	41,808
NDR	ขาย	นาย บมหลาย จำปรัตน์	หุ้นสามัญ	19/03/2567	1,000	2.46	2,460
SAAM	ขาย	นาย มนกิตติ นิตยสทธิ์	หุ้นสามัญ	19/03/2567	3,600	7.80	28,080
SAAM	ขาย	นาย มนกิตติ นิตยสทธิ์	หุ้นสามัญ	19/03/2567	1,000	7.80	7,800
SAAM	ขาย	นาย มนกิตติ นิตยสทธิ์	ใบสำคัญแสดงสิทธิที่จะซื้อหุ้น	19/03/2567	3,800	0.18	684
SAAM	ขาย	นาย มนกิตติ นิตยสทธิ์	ใบสำคัญแสดงสิทธิที่จะซื้อหุ้น	19/03/2567	60	0.16	10
SAAM	ขาย	นาย มนกิตติ นิตยสทธิ์	ใบสำคัญแสดงสิทธิที่จะซื้อหุ้น	19/03/2567	100	0.15	15
HPT	ขาย	นาง วรณี เขาวงกิตโสภณ	หุ้นสามัญ	18/03/2567	3,109,300	0.66	2,052,138
HPT	ขาย	นาง วรณี เขาวงกิตโสภณ	หุ้นสามัญ	19/03/2567	1,391,000	0.63	876,330

Source: SEC (Form 59-2)

หลักทรัพย์ที่เข้าข่ายมาตรการกำกับการซื้อขาย

ระดับ 1: Cash Balance

หลักทรัพย์	วันเริ่มต้น	วันสิ้นสุด	วันที่ประกาศ
CNT	19 มี.ค. 2567	05 เม.ย. 2567	18 มี.ค. 2567
CNT-F	19 มี.ค. 2567	05 เม.ย. 2567	18 มี.ค. 2567

ระดับ 2: ห้ามคำนวณวงเงินซื้อขาย และ Cash Balance

หลักทรัพย์	วันเริ่มต้น	วันสิ้นสุด	วันที่ประกาศ
-	-	-	-

ระดับ 3: ห้าม Net settlement, ห้ามคำนวณวงเงินซื้อขาย และ Cash Balance

หลักทรัพย์	วันเริ่มต้น	วันสิ้นสุด	วันที่ประกาศ
-	-	-	-

หมายเหตุ

- Cash Balance หมายความว่า สมาชิกต้องดำเนินการให้ลูกค้าซื้อหลักทรัพย์ด้วยบัญชี cash balance เท่านั้น โดยลูกค้าต้องวางเงินสดไว้ล่วงหน้ากับสมาชิกเต็มจำนวนก่อนซื้อหลักทรัพย์
- ห้ามคำนวณวงเงินซื้อขาย หมายความว่า ห้ามสมาชิกใช้หลักทรัพย์เป็นหลักประกันในการคำนวณเป็นวงเงินซื้อขายหลักทรัพย์ (ในทุกประเภทบัญชี)
- ห้าม Net settlement หมายความว่า ห้ามสมาชิกหักกลบราคาซื้อขายหลักทรัพย์เดียวกันในวันเดียวกัน (ซื้อและขายหลักทรัพย์เดียวกันในวันเดียวกัน ค่าขายคืนเป็นเงินในวันทำการถัดไป)



ปฏิทินการประกาศตัวเลขเศรษฐกิจที่สำคัญ

Date/ Time	Country	Event	Period	Survey	Actual	Prior
03/15/2024 08:20	China	1-Yr Medium-Term Lending Facility Rate	Mar-15	2.50%	2.50%	2.50%
03/15/2024 08:20	China	1-Yr Medium-Term Lending Facilities Volume	Mar-15	550.0b	387.0b	500.0b
03/15/2024 20:15	United States	Industrial Production MoM	Feb	0.00%	0.10%	-0.10%
03/15/2024 03/18	China	FDI YTD YoY CNY	Feb	--	--	-11.70%
03/18/2024 06:50	Japan	Core Machine Orders MoM	Jan	-0.80%	-1.70%	2.70%
03/18/2024 06:50	Japan	Core Machine Orders YoY	Jan	-10.50%	-10.90%	-0.70%
03/18/2024 09:00	China	Retail Sales YTD YoY	Feb	5.60%	5.50%	--
03/18/2024 09:00	China	Industrial Production YTD YoY	Feb	5.30%	7.00%	--
03/18/2024 17:00	Eurozone	CPI YoY	Feb F	2.60%	2.60%	2.60%
03/18/2024 17:00	Eurozone	CPI MoM	Feb F	0.60%	0.60%	0.60%
03/18/2024 17:00	Eurozone	CPI Core YoY	Feb F	3.10%	3.10%	3.10%
03/18/2024 17:00	Eurozone	Trade Balance SA	Jan	--	28.1b	13.0b
03/18/2024 17:00	Eurozone	Trade Balance NSA	Jan	--	11.4b	16.8b
03/18/2024 21:00	United States	NAHB Housing Market Index	Mar	48	51	48
03/19/2024 11:30	Japan	Industrial Production MoM	Jan F	--	-6.70%	-7.50%
03/19/2024 11:30	Japan	Industrial Production YoY	Jan F	--	-1.50%	-1.50%
03/19/2024 19:30	United States	Building Permits MoM	Feb	2.00%	1.90%	-1.50%
03/19/2024 19:30	United States	Building Permits	Feb	1500k	1518k	1470k
03/19/2024 19:30	United States	Housing Starts	Feb	1430k	1521k	1331k
03/19/2024 19:30	United States	Housing Starts MoM	Feb	8.20%	10.70%	-14.80%
03/19/2024 10:36	Japan	BOJ Target Rate (Upper Bound)	Mar-19	--	0.10%	--
03/19/2024 10:36	Japan	BOJ Target Rate (Lower Bound)	Mar-19	--	0.00%	--
03/20/2024 08:15	China	5-Year Loan Prime Rate	Mar-20	3.95%	3.95%	3.95%
03/20/2024 08:15	China	1-Year Loan Prime Rate	Mar-20	3.45%	3.45%	3.45%
03/20/2024 18:00	United States	MBA Mortgage Applications	Mar-15	--	-1.60%	7.10%
03/20/2024 22:00	Eurozone	Consumer Confidence	Mar P	-15	-14.9	-15.5
03/21/2024 01:00	United States	FOMC Rate Decision (Upper Bound)	Mar-20	5.50%	5.50%	5.50%
03/21/2024 01:00	United States	FOMC Rate Decision (Lower Bound)	Mar-20	5.25%	5.25%	5.25%
03/21/2024 01:00	United States	Interest on Reserve Balances Rate	Mar-21	5.40%	5.40%	5.40%
03/21/2024 06:50	Japan	Trade Balance	Feb	¥785.0b	¥379.4b	¥1758.3b
03/21/2024 06:50	Japan	Imports YoY	Feb	0.50%	0.50%	-9.60%
03/21/2024 06:50	Japan	Trade Balance Adjusted	Feb	¥840.1b	¥451.6b	¥235.3b
03/21/2024 06:50	Japan	Exports YoY	Feb	5.10%	7.80%	11.90%
03/21/2024 07:30	Japan	Jibun Bank Japan PMI Composite	Mar P	--	52.3	50.6
03/21/2024 07:30	Japan	Jibun Bank Japan PMI Mfg	Mar P	--	48.2	47.2
03/21/2024 07:30	Japan	Jibun Bank Japan PMI Services	Mar P	--	54.9	52.9
03/21/2024 16:00	Eurozone	HCOB Eurozone Manufacturing PMI	Mar P	47	45.7	46.5
03/21/2024 16:00	Eurozone	HCOB Eurozone Services PMI	Mar P	50.5	51.1	50.2
03/21/2024 16:00	Eurozone	HCOB Eurozone Composite PMI	Mar P	49.7	49.9	49.2
03/21/2024 16:00	Eurozone	ECB Current Account SA	Jan	--	39.4b	31.9b
03/21/2024 19:30	United States	Current Account Balance	4Q	-\$209.0b	-\$194.8b	-\$200.3b
03/21/2024 19:30	United States	Initial Jobless Claims	Mar-16	213k	210k	209k
03/21/2024 19:30	United States	Continuing Claims	Mar-09	1820k	1807k	1811k
03/21/2024 20:45	United States	S&P Global US Manufacturing PMI	Mar P	51.8	52.5	52.2
03/21/2024 20:45	United States	S&P Global US Services PMI	Mar P	52	51.7	52.3
03/21/2024 20:45	United States	S&P Global US Composite PMI	Mar P	52.1	52.2	52.5
03/21/2024 21:00	United States	Existing Home Sales	Feb	3.94m	4.38m	4.00m
03/21/2024 21:00	United States	Existing Home Sales MoM	Feb	-1.50%	9.50%	3.10%
03/22/2024 06:30	Japan	Natl CPI YoY	Feb	2.90%	2.80%	2.20%


ปฏิทินหุ้น
March 2024

Monday	Tuesday	Wednesday	Thursday	Friday
XD TNR (0.25 Baht) THG (0.45 Baht) MNRF (0.024 Baht) MNIT2 (0.05 Baht) MNIT (0.03 Baht) M-STOR (0.115 Baht) M-II (0.165 Baht) HPF (0.117 Baht) CMR (0.055 Baht) XN M-PAT (0.03 Baht)	18 XD UBE (0.0156 Baht) TMILL (0.07 Baht) TKS (0.17 Baht) TEGH (0.10 Baht) SYNEX (0.26 Baht) SQ (0.0455 Baht) PYLON (0.14 Baht) PATO (0.50 Baht) NTV (1.46 Baht) MASTER (1 : 0.142857142857 Share) MASTER (0.01587302 Baht) CCET (0.075 Baht) ASIMAR (0.08 Baht) ADD (0.15 Baht) XR RT - XR (4 : 1 @ 0.55 Baht)	19 XD TTA (0.18 Baht) TSTE (0.06 Baht) MBK (0.40 Baht) KCAR (0.11 Baht)	20 XD TAN (0.20 Baht) NC (0.02 Baht) CMAN (0.07 Baht) AMC (0.19 Baht)	21 XD LST (0.25 Baht) KJL (0.30 Baht) XR PRG - XW (20 : 1)
25 XD SYNTEC (0.03 Baht) LEE (0.09 Baht) KCE (0.70 Baht) HARN (0.15 Baht) XE XPG-W4 (1 : 6.621 @ 0.815 Baht) XR BWG - XW (6 : 1)	26 XD VIH (0.20 Baht)	27 XD STEC (0.15 Baht) RAM (0.20 Baht)	28 XD Q-CON (1.00 Baht)	29

Remark
ND - No dividend
XD - Cash Dividend

XD (ST) - Stock Dividend
XR - Rights for Common

XW - Rights for Warrant
XT - Rights for Transferable Subscription Right


ปฏิทินหุ้น
April 2024

Monday	Tuesday	Wednesday	Thursday	Friday
	1	2	3	4
XD SCGD (0.15 Baht) DCC (0.012 Baht)	XD SCGP (0.30 Baht)	XE KUN-W1 (1 : 1 @ 2.80 Baht)	XD SCC (3.50 Baht) SMPC (0.21 Baht)	XD GPI (0.055 Baht) CPAXT (0.39 Baht) BPP (0.40 Baht) BANPU (0.20 Baht)
	8	9	10	11
	XD TMT (0.15 Baht) MAJOR (0.15 Baht) XE NEWS-W7 (1 : 1 @ 0.05 Baht)	XR RML - XR (9.38 : 1 @ 0.42 Baht) XE NDR-W2 (1 : 1 @ 3.50 Baht) XD KLINIQ (0.75 Baht) KCC (0.0543 Baht) BLC (0.07 Baht)	XD SUTHA (0.08 Baht) JMT (0.49 Baht) ATP30 (0.02 Baht)	XD TPLAS (0.04 Baht) TOG (0.45 Baht) TIPCO (0.63 Baht) QTC (0.20 Baht) GC (0.16 Baht) COCOCO (0.25 Baht) AUCT (0.37 Baht)
	15	16	17	18
		XD TTB (0.055 Baht) SCB (7.84 Baht) KTC (1.27 Baht) KTB-P (1.0225 Baht) KTB (0.868 Baht)	XD YUASA (0.412 Baht) UKEM (0.01 Baht) TCAP-P (2.00 Baht) TCAP (2.00 Baht) STP (0.25 Baht) STGT (0.50 Baht) STA (1.00 Baht) PHG (0.52 Baht) IT (0.10 Baht) XE TFG-W3 (1 : 1 @ 5.50 Baht)	XD PSL (0.05 Baht) KWC (10.50 Baht) JPARK (0.0375 Baht) XE K-W2 (1 : 1 @ 0.80 Baht)
	22	23	24	25
XD WINDOW (0.023 Baht) TTCL (0.10 Baht) THANA (0.028 Baht) SVI (0.135 Baht) SMART (0.0912 Baht) PACO (0.04 Baht) NER (0.29 Baht) KGI (0.31 Baht) KBANK (6.00 Baht) HMPRO (0.22 Baht) AIT (0.17 Baht) XW NER - XW (6 : 1) MTW - XW (2 : 1) XR MITSIB - XR (1 : 1 @ 0.70 Baht)	XD BBL (5.00 Baht) XE RWI-W3 (1 : 1 @ 1.50 Baht)	XD TISCO-P (5.75 Baht) TISCO (5.75 Baht) TIDLOR (27 : 1 Share) TIDLOR (0.2698 Baht) SAPPE (2.18 Baht) DTCL (0.25 Baht)	XD WHAUP (0.1925 Baht) TM (0.033 Baht) QH (0.10 Baht) BUI (4 : 1 Share) BUI (0.30 Baht)	XD TPS (0.18 Baht) TKC (0.15 Baht) SPA (2 : 1 Share) SPA (0.01389 Baht) NYT (0.36 Baht) NSL (0.35 Baht) MFC (1.30 Baht) KKP (1.75 Baht) BGC (0.08 Baht) ANI (0.05 Baht) AMARC (0.039 Baht)
	29	30		
XD SUN (5 : 1 Share) SUN (0.25 Baht) SORKON (0.20 Baht) SKR (0.09 Baht) SAK (0.15 Baht) RSP (0.13 Baht) RPH (0.19 Baht) PJW (0.06 Baht) NAT (0.025 Baht) MTC (0.21 Baht) LHFG (0.03 Baht) BAM (0.38 Baht) APCC (0.18 Baht) XE RS-W4 (1 : 1.215 @ 23.86 Baht)	XR TFG - XW (10 : 1) BC - XW (10 : 1) XD WACOAL (0.70 Baht) TPCS (0.65 Baht) TPCH (0.40 Baht) TFG (0.01 Baht) STEG19 (- Baht) SCG (0.05 Baht) SAMCO (0.03 Baht) RPC (0.04 Baht) PREB (0.40 Baht) PDJ (0.10 Baht) MFEC (0.40 Baht) MENA (0.03 Baht) MEB (0.65 Baht) KISS (0.09 Baht) III (0.18 Baht) GYT (7.00 Baht) CM (0.09 Baht) BRI (0.603 Baht) BJC (0.65 Baht) BBIK (1 : 0.837 Share) BBIK (0.3815 Baht) ASW (0.25 Baht) APP (0.15 Baht)			

Remark
ND - No dividend
XD - Cash Dividend

XD (ST) - Stock Dividend
XR - Rights for Common

XW - Rights for Warrant
XT - Rights for Transferable Subscription Right

CG Rating 2023 Companies with CG Rating



AAV	ADVANC	AF	AH	AIRA	AKP	AKR	ALT	AMA	AMATA	AMATAV	ANAN	AOT	AP
ARIP	ARROW	ASP	AUCT	AWC	AYUD	BAFS	BANPU	BAY	BBL	BCP	BCPG	BDMS	BEM
BGC	BGRIM	BIZ	BKI	BOL	BFP	BRR	BTS	BTW	BWG	CENTEL	CFRESH	CHEWA	CHO
CIMBT	CK	CKP	CM	CNT	COM7	COMAN	COTTO	CPALL	CPF	CPI	CPN	CRC	CSS
DDD	DELTA	DEMCO	DRT	DTAC	DUSIT	EA	EASTW	ECF	ECL	EE	EGCO	EPG	ETC
FPI	FPT	FSMART	GBX	GC	GCAP	GFPT	GGC	GLAND	GLOBAL	GPI	GPSC	GRAMMY	GULF
GUNKUL	HANA	HARN	HMPRO	ICC	ICHI	III	ILINK	ILM	INTUCH	IP	IRPC	ITEL	IVL
JWD	K	KBANK	KCE	KKP	KSL	KTB	KTC	LALIN	LANNA	LH	LHFG	LIT	LPN
MACO	MAJOR	MAKRO	MALEE	MBK	MC	MCOT	METCO	MFEC	MINT	MONO	MOONG	MSC	MST
MTC	MVP	NCL	NEP	NER	NKI	NOBLE	NSI	NVD	NWR	NYT	OISHI	OR	ORI
OSP	OTO	PAP	PCSGH	PDG	PDJ	PG	PHOL	PLANB	PLANET	PLAT	PORT	PPS	PR9
PREB	PRG	PRM	PROUD	PSH	PSL	PTG	PTT	PTTEP	PTTGC	PYLON	Q-CON	QH	QTC
RATCH	RS	S	S & J	SAAM	SABINA	SAMART	SAMTEL	SAT	SC	SCB	SCC	SCCC	SCG
SCGP	SCM	SDC	SEAFCO	SEA OIL	SE-ED	SELIC	SENA	SENAJ	SHR	SIRI	SIS	SITHAI	SMK
SIMPC	SNC	SONIC	SPALI	SPI	SPRC	SPVI	SSSC	SST	STA	STEC	STI	SUN	SUSCO
SUTHA	SVI	SYMC	SYNTEC	TACC	TASCO	TCAP	TEAMG	TFMAMA	TGH	THANA	THANI	THCOM	THG
THIP	THRE	THREL	TIPCO	TIPH	TISCO	TK	TKT	TMT	TNDT	TNITY	TOA	TOP	TPBI
TQM	TRC	TRU	TRUE	TSC	TSR	TSTE	TSTH	TTA	TTB	TTCL	TTW	TU	TVD
TVI	TVO	TWPC	U	UAC	UBIS	UV	VGI	VIH	WACOAL	WAVE	WHA	WHAUP	WICE
WINNER	ZEN												



2S	7UP	ABICO	ABM	ACE	ACG	ADB	AEONTS	AGE	AHC	AIT	ALL	ALLA	ALUCON
AMANAH	AMARIN	APCO	APCS	APURE	AQUA	ASAP	ASEFA	ASIA	ASIAN	ASIMAR	ASK	ASN	ATP30
B	BA	BAM	BC	BCH	BEC	BEYOND	BFIT	BJC	BJCHI	BLA	BR	BROOK	CBG
CEN	CGH	CHARAN	CHAYO	CHG	CHOTI	CHOW	CI	CIG	CMC	COLOR	CPL	CPW	CRD
CSC	CSP	CWT	DCC	DCON	DHOUSE	DOD	DOHOME	DV8	EASON	EFORL	ERW	ESSO	ESTAR
ETE	FE	FLOYD	FN	FNS	FORTH	FSS	FTE	FVC	GEL	GENCO	GJS	GYT	HEMP
HPT	HTC	HYDRO	ICN	IFS	IMH	IND	INET	INSET	INSURE	IRC	IRCP	IT	ITD
J	JAS	JCK	JCKH	JMART	JMT	KBS	KCAR	KEX	KGI	KIAT	KISS	KOOL	KTIS
KUMWEL	KUN	KWC	KWM	L&E	LDC	LEO	LHK	LOXLEY	LRH	LST	M	MATCH	MBAX
MEGA	META	MFC	MGT	MICRO	MILL	MTSIB	MK	MODERN	MTI	NBC	NCAP	NCH	NETBAY
NEX	NINE	NRF	NTV	OCC	OGC	PATO	PB	PICO	PIMO	PJW	PL	PM	PMTA
PPP	PPPM	PRIME	PRIN	PRINC	PSG	PSTC	PT	PTECH	QLT	RBF	RCL	RICHY	RML
ROJNA	RPC	RT	RWI	S11	SA	SAK	SALEE	SAMCO	SANKO	SAPPE	SAWAD	SCI	SCN
SCP	SE	SFLEX	SFP	SFT	SGF	SIAM	SINGER	SKE	SKN	SKR	SKY	SLP	SMT
SMT	SNP	SO	SORKON	SPA	SPC	SPCG	SR	SRICHA	SSC	SSF	STANLY	STGT	STOWER
STPI	SUC	SWC	SYNEX	TAE	TAKUNI	TCC	TCMC	TEAM	TFG	TFI	TIGER	TITLE	TKN
TKS	TM	TMC	TMD	TMI	TMILL	TNL	TNP	TOG	TPA	TPAC	TPCS	TPS	TRITN
TRT	TSE	TVT	TWP	UEC	UMI	UOBKH	UP	UPF	UPOIC	UTP	VCOM	VL	VPO
VRANDA	WGE	WIJK	WP	XO	XPG	YUASA							



A	AI	AIE	AJ	ALPHAX	AMC	APP	AQ	ARIN	AS	AU	B52	BEAUTY	BGT
BH	BIG	BLAND	BM	BROCK	BSBM	BSM	BTNC	BYD	CAZ	CCP	CGD	CITY	CMAN
CMO	CMR	CPT	CRANE	CSR	D	EKH	EMC	EP	F&D	FMT	GIFT	GLOCON	GREEN
GSC	GTB	HTECH	HUMAN	IHL	IIG	INGRS	INOX	JAK	JR	JTS	JUBILE	KASET	KCM
KK	KKC	KWI	KYE	LEE	LPH	MATI	M-CHAI	MCS	MDX	MJD	MORE	MUD	NC
NDR	NFC	NNCL	NOVA	NPK	NUSA	PAF	PF	PK	PLE	PPM	PRAKIT	PRAPAT	PRECHA
PTL	RJH	RP	RPH	RSP	SABUY	SGP	SICT	SIMAT	SISB	SK	SMART	SOLAR	SPACK
SPG	SQ	SSP	STARK	STC	SUPER	SVOA	TC	TCCC	THMUI	TNH	TNR	TOPP	TPCH
TIPL	TIPIP	TPLAS	TPOLY	TQR	TTI	TYCN	UKEM	UMS	UNIQ	UPA	UREKA	VIBHA	W
WIN	WORK	WPH	YGG	ZIGA									

Disclaimer

การเปิดเผยผลการสำรวจของสมาคมส่งเสริมสถาบันกรรมการบริษัทไทย (IOD) ในเรื่องการกำกับดูแลกิจการ (Corporate Governance) นี้ เป็นการดำเนินการตามนโยบายของสำนักงานคณะกรรมการกำกับหลักทรัพย์และตลาดหลักทรัพย์ โดยการสำรวจของ IOD เป็นการสำรวจและประเมินจากข้อมูลของบริษัทจดทะเบียนในตลาดหลักทรัพย์แห่งประเทศไทย และตลาดหลักทรัพย์ เอ็มเอไอ (MAI) ที่มีการเปิดเผยต่อสาธารณะ และเป็นข้อมูลที่ผู้ลงทุนทั่วไปสามารถเข้าถึงได้ ดังนั้น ผลสำรวจดังกล่าวจึงเป็นการนำเสนอในมุมมองของบุคคลภายนอก โดยไม่ได้เป็นการประเมินการปฏิบัติ และมีได้มีการใช้ข้อมูลภายในเพื่อการประเมิน ผลสำรวจดังกล่าวเป็นผลการสำรวจ ณ วันที่ปรากฏในรายงานการกำกับดูแลกิจการของบริษัทจดทะเบียนไทยเท่านั้น ดังนั้น ผลการสำรวจจึงอาจเปลี่ยนแปลงได้ภายหลังวันดังกล่าว หรือเมื่อข้อมูลที่เกี่ยวข้องมีการเปลี่ยนแปลง ทั้งนี้ บริษัทหลักทรัพย์ กรุงศรี จำกัด (มหาชน) มิได้ยืนยัน ตรวจสอบ หรือรับรองถึงความถูกต้องครบถ้วนของผลการสำรวจดังกล่าวแต่อย่างใด

Anti-corruption Progress Indicator 2023

Companies that have declared their intention to join CAC

AH	AJ	ALT	APCO	B52	BEC	CHG	CI	CPL	CPR	CPW	CRC	DDD	DHOUSE
DOHOME	ECF	EKH	ETC	EVER	FLOYD	GLOBAL	III	ILM	INOX	JTS	KEX	KUM WEL	LDC
MAJOR	MEGA	NCAP	NOVA	NRF	NUSA	NYT	OR	PIMO	PLE	RS	SAK	SIS	STECH
STGT	SUPER	SVT	TKN	TM1	TQM	TSI	VARO	VCOM	VIBHA	WIN			

Companies certified by CAC

2S	7UP	ADVANC	AF	AI	AIE	AIRA	AKP	AMA	AMANAH	AMATA	AMATAV	AP	APCS
AQUA	ARROW	AS	ASIAN	ASK	ASP	AWC	AYUD	B	BAFS	BAM	BANPU	BAY	BBL
BCH	BCP	BCPG	BE8	BEYOND	BGC	BGRIM	BKI	BLA	BPP	BROOK	BRR	BSBM	BTS
BWG	CEN	CENTEL	CFRESH	CGH	CHEWA	CHOTI	CHOW	CIG	CIMBT	CM	CMC	COM7	COTTO
CPALL	CPF	CPI	CPN	CSC	DCC	DELTA	DEMCO	DIMET	DRT	DTAC	DUSIT	EA	EASTW
ECL	EGCO	EP	EPG	ERW	ESTAR	ETE	FE	FNS	FPI	FPT	FSMART	FSS	FTE
GBX	GC	GCAP	GEL	GFPT	GGC	GJS	GPI	GPSC	GSTEEL	GULF	GUNKUL	HANA	HARN
HEMP	HENG	HMPRO	HTC	ICC	ICI	IFS	ILINK	INET	INSURE	INTUCH	IRC	IRPC	ITEL
IVL	JKN	JR	K	KASET	KBANK	KBS	KCAR	KCE	KGI	KKP	KSL	KTB	KTC
KWI	L&E	LANNA	LH	LHFG	LHK	LPN	LRH	M	MAKRO	MALEE	MATCH	MBAX	MBK
MC	MCOT	META	MFC	MFEC	MILL	MINT	MONO	MOONG	MSC	MST	MTC	MTI	NATION
NBC	NEP	NINE	NKI	NOBLE	NOK	NSI	NWR	OCC	OGC	ORI	PAP	PATO	PB
PCSGH	PDG	PDJ	PG	PHOL	PK	PL	PLANB	PLANET	PLAT	PM	PPP	PPPM	PPS
PR9	PREB	PRG	PRINC	PRM	PROS	PSH	PSL	PSTC	PT	PTG	PTT	PTTEP	PTTGC
PYLON	Q-CON	QH	QLT	QTC	RATCH	RML	RWI	S&J	SAAM	SABINA	SAPPE	SAT	SC
SCB	SCC	SCCC	SCG	SCGP	SCM	SCN	SEOIL	SE-ED	SELIC	SENA	SGP	SINGER	SIRI
SITHAI	SKR	SMIT	SMK	SMPC	SNC	SNP	SORKON	SPACK	SPALI	SPC	SPI	SPRC	SRICHA
SSP	SSP	SSSC	SST	STA	STOWER	SUSCO	SVI	SYMC	SYNTEC	TAE	TAKUNI	TASCO	TCAP
TCMC	TFG	TFI	TFMAMA	TGH	THANI	THCOM	THIP	THRE	THREL	TIDLOR	TIPCO	TISCO	TKS
TKT	TMILL	TMT	TNITY	TNL	TNP	TNR	TOG	TOP	TOPP	TPA	TPCS	TPP	TRU
TRUE	TSC	TSTE	TSTH	TTA	TTB	TTCL	TU	TVD	TVI	TVO	TWPC	U	UBE
UBIS	UEC	UKEM	UOBKH	UPF	UV	VGI	VIH	WACOAL	WHA	WHAUP	WICE	WIJK	XO
YUASA	ZEN	ZIGA											

N/A

3K-BAT	A	A5	AAV	ABICO	ABM	ACAP	ACC	ACE	ACG	ADB	ADD	AEONTS	AFC
AGE	AHC	AIT	AJA	AKR	ALL	ALLA	ALPHAX	ALUCON	AMARIN	AMC	AMR	ANAN	AOT
APEX	APP	APURE	AQ	ARIN	ARIP	ASAP	ASEFA	ASIA	ASIMAR	ASN	ASW	ATP30	AU
AUCT	BA	BBGI	BBIK	BC	BCT	BDMS	BEAUTY	BEM	BFIT	BGT	BH	BIG	BIOTECH
BIS	BIZ	BJC	BJCHI	BKD	BLAND	BLESS	BLISS	BM	BOL	BR	BRI	BROCK	BSM
BTNC	BTW	BUI	BYD	CAZ	CBG	CCET	CCP	CEYE	CGD	CHARAN	CHAYO	CHO	CITY
CIVIL	CK	CKP	CMAN	CMO	CMR	CNT	COLOR	COMAN	CPANEL	CPH	CPT	CRANE	CRD
CSP	CSR	CSS	CTW	CV	CWT	D	DCON	DITTO	DMT	DOD	DPAIN	DTCI	DV8
EASON	EE	EFORL	EMC	ESSO	F&D	FANCY	FMT	FN	FORTH	FTI	FVC	GENCO	GIFT
GL	GLAND	GLOCON	GLORY	GRAMMY	GRAND	GREEN	GSC	GTB	GYT	HFT	HL	HPT	HTECH
HUMAN	HYDRO	ICN	IFEC	IHL	IIG	IMH	IND	INGRS	INSET	IP	IRCP	IT	ITD
J	JAK	JAS	JCK	JCHK	JCT	JDF	JMART	JMT	JP	JUBILE	JWD	KAMART	KC
KCC	KCM	KDH	KIAT	KISS	KK	KKC	KOOL	KTIS	KUN	KWC	KWM	KYE	LALIN
LEE	LEO	LIT	LOXLEY	LPH	LST	MACO	MANRIN	MATI	MAX	M-CHAI	MCS	MDX	MENA
METCO	MGT	MICRO	MIDA	MITSIB	MJD	MK	ML	MODERN	MORE	MPIC	MUD	MVP	NC
NCH	NCL	NDR	NER	NETBAY	NEW	NEWS	NEX	NFC	NNCL	NPK	NSL	NTV	NV
NVD	OHTL	OISHI	ONEE	OSP	OTO	PACE	PACO	PAE	PAF	PEACE	PERM	PF	PICO
PIN	PJW	PLUS	PMTA	POLAR	POMPUI	PORT	POST	PPM	PRAKIT	PRAPAT	PRECHA	PRIME	PRIN
PRO	PROEN	PROUD	PSG	PTC	PTECH	PTL	RAM	RBF	RCL	RICHY	RJH	ROCK	ROH
ROJNA	RP	RPC	RPH	RSP	RT	S	S11	SA	SABUY	SAFARI	SALEE	SAM	SAMART
SAMCO	SAMTEL	SANKO	SAUCE	SAWAD	SAWANG	SCI	SCP	SDC	SE	SEAFCO	SECURE	SENAJ	SFLX
SFP	SFT	SGF	SHANG	SHR	SIAM	SICT	SIMAT	SISB	SK	SKE	SKN	SKY	SLM
SLP	SMART	SMD	SMT	SNNP	SO	SOLAR	SONIC	SPA	SPCG	SPG	SPVI	SQ	SR
SSC	SSS	STANLY	STARK	STC	STEC	STHAI	STI	STP	STPI	SUC	SUN	SUTHA	SVH
SVOA	SWC	SYNEX	TACC	TAPAC	TC	TCC	TCCC	TCJ	TCOAT	TEAM	TEAMG	TEKA	TFM
TGPRO	TH	THAI	THANA	THE	THG	THL	THMUI	TIGER	TIPH	TITLE	TK	TKC	TM
TMC	TMD	TMW	TNDT	TNH	TNPC	TOA	TPAC	TPBI	TPCH	TPIPL	TPIPP	TPLAS	TPOLY
TPS	TQR	TR	TRC	TRITN	TRUBB	TRV	TSE	TSF	TSI	TTI	TTT	TTW	TTW
TVT	TWP	TWZ	TYCN	UAC	UMI	UMS	UNIQ	UP	UPA	UPOIC	UREKA	UTP	UVAN
VL	VNG	VPO	VRANDA	W	WAVE	WFX	WGE	WINMED	WINNER	WORK	WORLD	WP	WPH
XPG	YGG												
YUASA													

Disclaimer

การเปิดเผยผลการประเมินดัชนีชี้วัดความคืบหน้าการป้องกันการมีส่วนเกี่ยวข้องกับการทุจริตคอร์รัปชัน (Anti-Corruption Progress Indicators) ของบริษัทจดทะเบียนในตลาดหลักทรัพย์แห่งประเทศไทยซึ่งจัดทำโดยสถาบันไทยพัฒน์ เป็นการดำเนินการตามนโยบายและตามแผนพัฒนาความยั่งยืนสำหรับบริษัทจดทะเบียนของสำนักงานคณะกรรมการกำกับหลักทรัพย์และตลาดหลักทรัพย์ โดยผลการประเมินดังกล่าวของสถาบันไทยพัฒน์ อาศัยข้อมูลที่ได้รับจากบริษัทจดทะเบียนตามที่บริษัทจดทะเบียนได้ระบุในแบบแสดงข้อมูลเพื่อการประเมิน Anti-Corruption ซึ่งได้อ้างอิงข้อมูลจากแบบแสดงรายการข้อมูลประจำปี (แบบ 56-1) รายงานประจำปี (แบบ 56-2) หรือในเอกสารและหรือรายงานอื่นที่เกี่ยวข้องของบริษัทจดทะเบียนนั้น แล้วแต่กรณี ดังนั้น ผลการประเมินดังกล่าวจึงเป็นการนำเสนอในมุมมองของสถาบันไทยพัฒน์ซึ่งเป็นบุคคลภายนอก โดยมีได้เป็นการประเมินการปฏิบัติของบริษัทจดทะเบียนในตลาดหลักทรัพย์แห่งประเทศไทย และมีได้ใช้ข้อมูลภายในเพื่อการประเมิน เนื่องจากผลการประเมินดังกล่าวเป็นเพียงผลการประเมิน ณ วันที่ปรากฏในผลการประเมินเท่านั้น ดังนั้น ผลการประเมินจึงอาจเปลี่ยนแปลงได้ภายหลังวันดังกล่าว หรือเมื่อข้อมูลที่เกี่ยวข้องมีการเปลี่ยนแปลง ทั้งนี้ บริษัทหลักทรัพย์ กรุงเทพ จำกัด (มหาชน) มิได้ยืนยัน ตรวจสอบ หรือรับรองความถูกต้องครบถ้วนของผลการประเมินดังกล่าวแต่อย่างใด

Reference

การเปิดเผยข้อมูลบริษัทที่เข้าร่วมโครงการแนวร่วมปฏิบัติของภาคเอกชนไทยในการต่อต้านทุจริต (Thai CAC) ของสมาคมส่งเสริมสถาบันกรรมการบริษัทไทย (ข้อมูล ณ วันที่ 9 พ.ค. 2565) มี 2 กลุ่ม คือ

- ได้ประกาศเจตนารมณ์เข้าร่วม CAC
- ได้รับการรับรอง CAC

Research Group

Investment Strategy

อิสระ อรดีดลเชษฐ

Head of Research Group, Macro-strategy
+662 659 7000 ext. 5001
Isara.ordeedolchest@krungsrisecurities.com

ชัยยศ จีวางกูร

Technical Strategy
+662 659 7000 ext. 5006
Chaiyot.jiwangkul@krungsrisecurities.com

อาทิตย์ จันทร์สว่าง

Retail Investment Strategy
+662 659 7000 ext. 5005
Artit.jansawang@krungsrisecurities.com

นลินี ประมาณ

Assistant Strategist
+662 659 7000 ext. 5011
Nalinee.praman@krungsrisecurities.com

Fundamental Research

สิริกานท์ กฤษณิพัทธ์

Healthcare, IE, Property Fund/REITs and Utilities (Water)
+662 659 7000 ext. 5018
Sirikarn.krisnipat@krungsrisecurities.com

ยุวนีย์ พรหมภรณ์

Agribusiness, Food, Beverage and Commerce
+662 659 7000 ext. 5010
Yuwanee.prommaporn@krungsrisecurities.com

วิษุวัต ใหญ่กว่าวงศ์, CFA

Energy, Petrochemical and Utilities (Power)
+662 659 7000 ext. 5013
Wisuwat.yaikwawong@krungsrisecurities.com

ศิริลักษณ์ คนไฉ

Tourism, Transportation (Air)
+662 659 7000 ext. 5016
Sirilak.konwai@krungsrisecurities.com

ปฐวิภาค นาวาวัฒน์

ICT, Media and Transportation (Land)
+662 659 7000 ext. 5003
Phatipak.navawatana@krungsrisecurities.com

นฤดม มุจลินทร์กุล

Electronic, Automotive, Logistic
+662 659 7000 ext. 5012
Naruedom.mujjalinkool@krungsrisecurities.com

รัศมีมาน เสริมประเสริฐ

Bank, Finance
+662 659 7000 ext. 5008
Rasmiman.sermprasert@krungsrisecurities.com

พีรพัฒน์ จันทร์ตราสุริยารัตน์

Assistant analyst
+662 659 7000 ext. 5004
Peerapat.chantrasuriyarat@krungsrisecurities.com

Research Support

ยุภาวณี เล้าตระกูลชัย

Database
+662 659 7000 ext. 5002
Yuphawanee.laotrakunchai@krungsrisecurities.com

ยุทธพงษ์ วัฒนาศิริพานิช

Database
+662 659 7000 ext. 5019
Yuthapong.wattanasiripanich@krungsrisecurities.com

ธนัชพร ทิพย์กาญจนกุล

Database
+662 659 7000 ext. 5015
Thanatchaporn.tipkarnjanakoon@krungsrisecurities.com

Krungsri Securities

01 สำนักงานใหญ่

898 อาคารเพลินจิตทาวเวอร์ ชั้น 3
ถนนเพลินจิต แขวงลุมพินี เขตปทุมวัน กรุงเทพฯ 10330
โทร. +662 659 7000 โทรสาร. +662 658 5699

03 เซ็นทรัลบางนา

589/151 อาคารเซ็นทรัลชิตาทาวน์ ชั้น 27 ถนนเทพ
รัตน แขวงบางนาเหนือ เขตบางนา กรุงเทพฯ 10260
โทร. +662 763 2000 โทรสาร. +662 399 1448

05 สุพรรณบุรี

249/171-172 หมู่ 5 ถนนเนรแก้ว ตำบลท่าระหัด อำเภอ
เมืองสุพรรณบุรี จังหวัดสุพรรณบุรี 72000
โทร. +663 596 7981 โทรสาร. +663 552 2449

07 นครปฐม

67/1 ถนนราชดำเนิน ตำบลพระปฐมเจดีย์ อำเภอเมือง
นครปฐม จังหวัดนครปฐม 73000
โทร. +663 427 5500-7 โทรสาร. +663 421 8989

09 พิษณุโลก

275/1 อาคารธนาคารกรุงศรีอยุธยา จำกัด(มหาชน)
สาขาพิษณุโลก ถนนพิชัยสงคราม ตำบลในเมือง อำเภอ
เมืองพิษณุโลก จังหวัดพิษณุโลก 65000
โทร. +665 530 3360 โทรสาร. +665 530 2580

11 หาดใหญ่

90-92-94 อาคารธนาคารกรุงศรีอยุธยา จำกัด (มหาชน)
สาขาหาดใหญ่ ถนนนิพัทธ์อุทิศ 1 ตำบลหาดใหญ่ อำเภอ
หาดใหญ่ จังหวัดสงขลา 90110
โทร. +667 422 1229 โทรสาร. +667 422 1411

02 เอ็มโพเรียม

622 เอ็มโพเรียมทาวเวอร์ ชั้น 10 ถนนสุขุมวิท 24
แขวงคลองตัน เขตคลองเตย กรุงเทพฯ 10110
โทร. +662 695 4539-40 โทรสาร. +662 695 4599

04 พระราม 2

356, 358, 360 ชั้น 4 ถนนพระราม 2 แขวงสามตำ
เขตบางขุนเทียน กรุงเทพฯ 10150
โทร. +662 013 7145 โทรสาร. +662 895 9557

06 ชลบุรี

64/17 ถนนสุขุมวิท ตำบลบางปลาสร้อย
อำเภอเมืองชลบุรี จังหวัดชลบุรี 20000
โทร. +663 312 6 580 โทรสาร. +663 312 6588

08 เชียงใหม่

70 อาคารธนาคารกรุงศรีอยุธยา จำกัด(มหาชน)
สาขาประตูช้างเผือก ถนนช้างเผือก ตำบลศรีภูมิ
อำเภอเมืองเชียงใหม่ จังหวัดเชียงใหม่ 50200
โทร. +665 321 9234 โทรสาร. +665 321 9247

10 ขอนแก่น

114 อาคารธนาคารกรุงศรีอยุธยา จำกัด(มหาชน) สาขา
ขอนแก่น ถนนศรีจันทร์ ตำบลในเมือง อำเภอเมืองขอนแก่น
จังหวัดขอนแก่น 40000
โทร. +664 322 6120 โทรสาร. +664 322 6180

คำแนะนำการลงทุน

ซื้อ: หุ้นที่คาดหวังอัตราผลตอบแทนรวมจากการลงทุนเกินกว่า 10% ภายในระยะเวลา 1 ปีข้างหน้า

ถือ: หุ้นที่คาดหวังอัตราผลตอบแทนรวมจากการลงทุนระหว่าง -10% ถึง 10% ภายในระยะเวลา 1 ปีข้างหน้า

ขาย: หุ้นที่คาดหวังอัตราผลตอบแทนรวมจากการลงทุนน้อยกว่า -10% ภายในระยะเวลา 1 ปีข้างหน้า